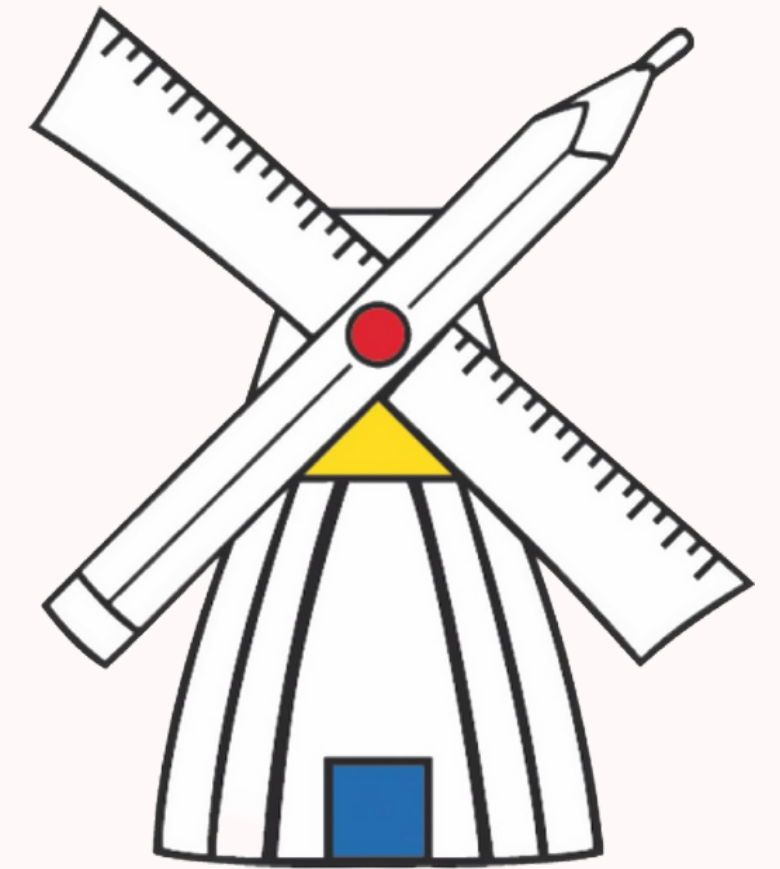





PROJEKT: NEUGESTALTUNG DER PAUSENBEREICHE

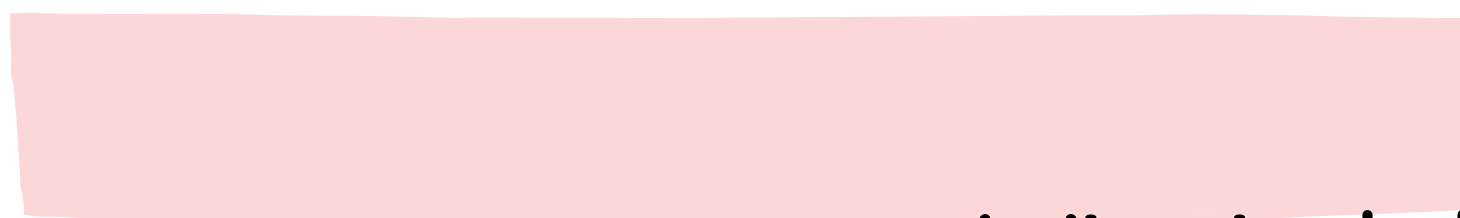
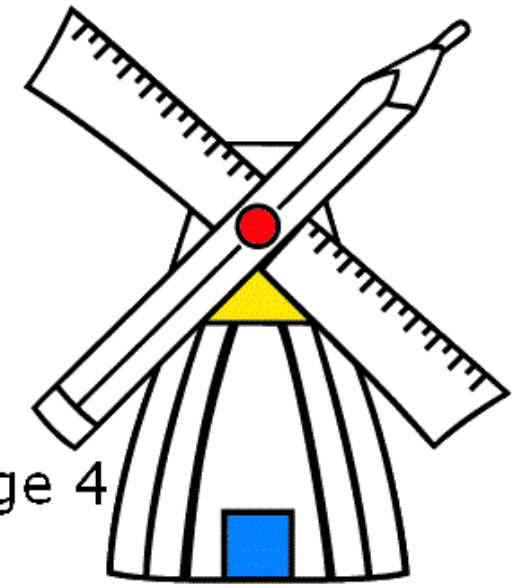
Grundschule „Auf dem Windmühlenberge“



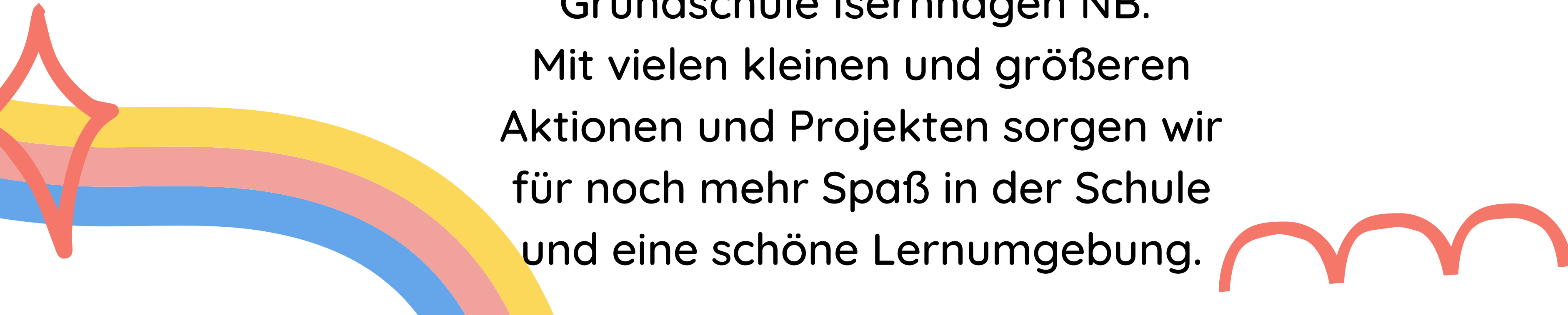


HALLO!

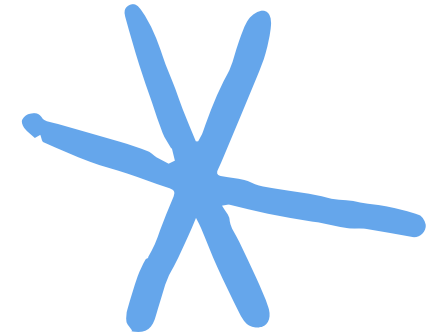
**Förderkreis der
Grundschule
Isernhagen NB e.V.**
Auf dem Windmühlenberge 4
30916 Isernhagen NB



Wir sind der Förderkreis für die
Schülerinnen und Schüler der
Grundschule Isernhagen NB.
Mit vielen kleinen und größeren
Aktionen und Projekten sorgen wir
für noch mehr Spaß in der Schule
und eine schöne Lernumgebung.

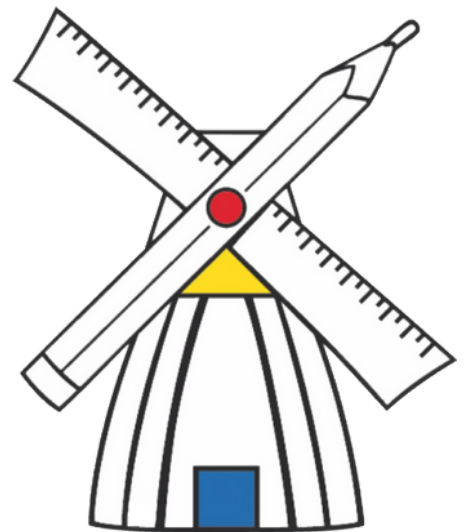


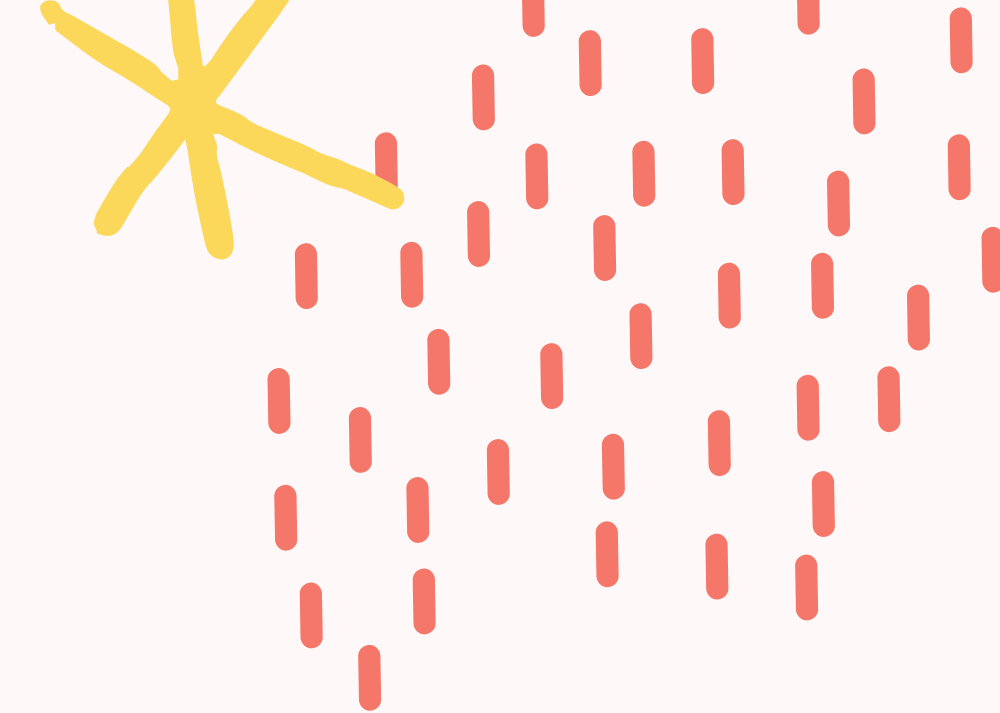
KONZEPT



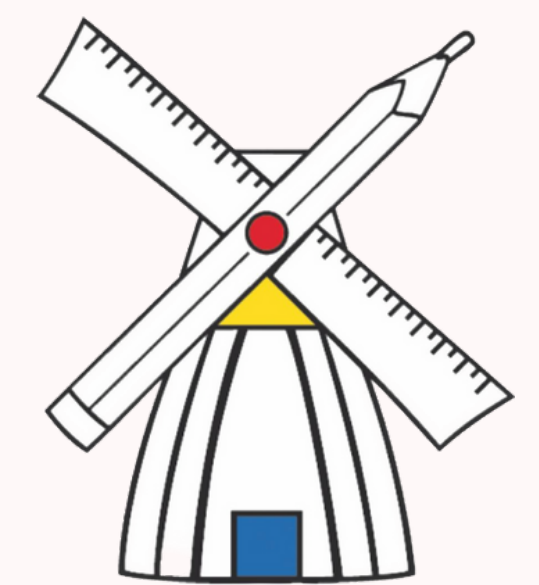
Das Außengelände sowie die Aufenthaltsmöglichkeiten in der Schule sollen die Kinder anregen miteinander zu spielen und die Bewegung insbesondere in den Pausenzeiten fördern.
Hier gibt es aktuell im Außengelände kaum Spielgeräte und das Fussballfeld ist nicht ganzjährig bespielbar.

Der Innenbereichen soll durch verschiedene Maßnahmen einladender gestaltet werden. Ziel ist es, dass die Kinder gemeinsam Ideen in einer gemütlichen Atmosphäre entwickeln sowie sich über Projekte aus dem Unterricht austauschen und sie bearbeiten können.

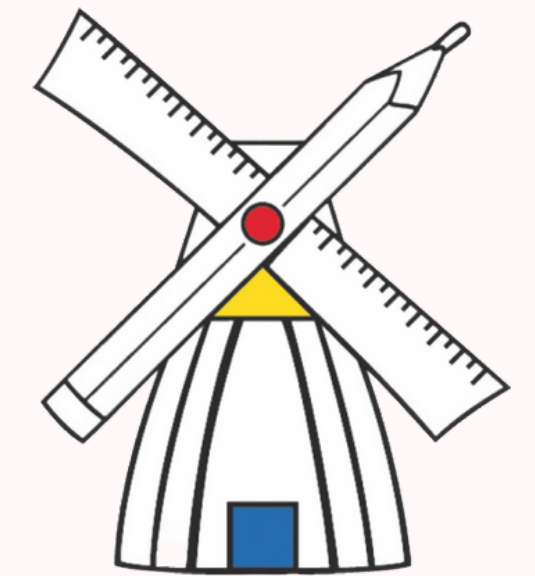




AUSSENGELÄNDE

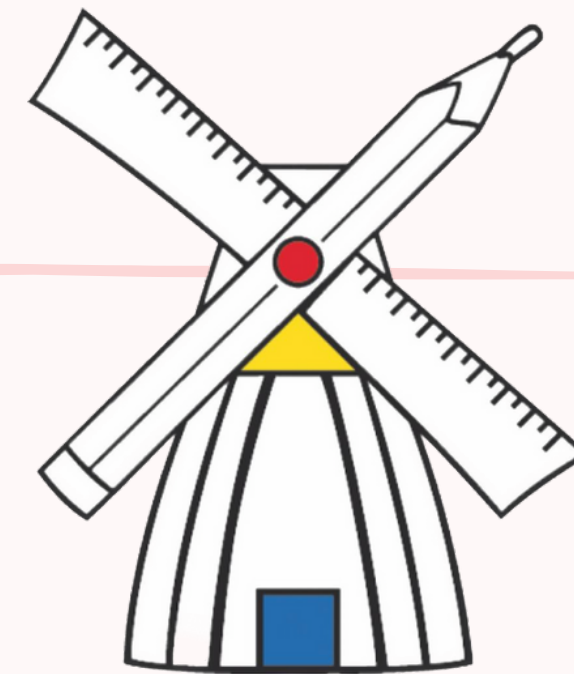


AUSSCHNITT GOOGLE MAPS

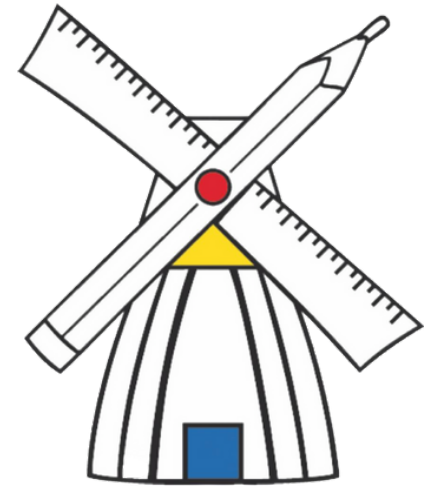


ZIELSETZUNG AUSSENGELÄNDE

- Förderung der Beweglichkeit und das Spielen miteinander, um Konfliktpotentiale zu minimieren
- Förderung der Konzentration für die bessere Aufnahme der Lehrinhalte (Lernen durch Bewegung)
- Ganzjähriges Angebot und Nutzen der verschiedenen Bewegungsbereiche



BEREICHE AUSSENGELÄNDE



PAUSENHOF

Neue Bemaßung und
Kenntlichmachung des
Basketballfeldes

Verschönerung der
Asphaltfläche durch Hüpffelder

Anschaffung Sitzecke + Tisch

WANNE

Bewegungsparcour

Fünf Holzpferde

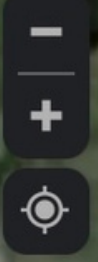
Seilbahn

Trampolin

SOCCER-COURT

Ganzjahresbespielbarer
Kunstrasenplatz





Haupteingang

Trakt B



Treppenhaus was von der Feuerwehrr genutzt wird



Dieses Treppenhaus können wir nutzen um z.B. die Erinnerungswand anzubauen.



Feuerwehreinfaahrt

Grünes Klassenzimmer

Karlsruader Waldpark

Basketballfeld besser einzeichnen



Trakt E



Geplant ist hier ein Insektenfreundlicher Garten mit Sitzmöglichkeit



Spielgerät

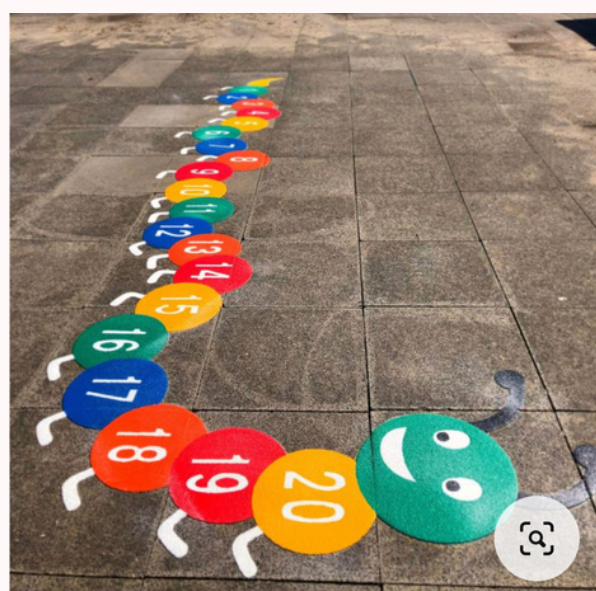
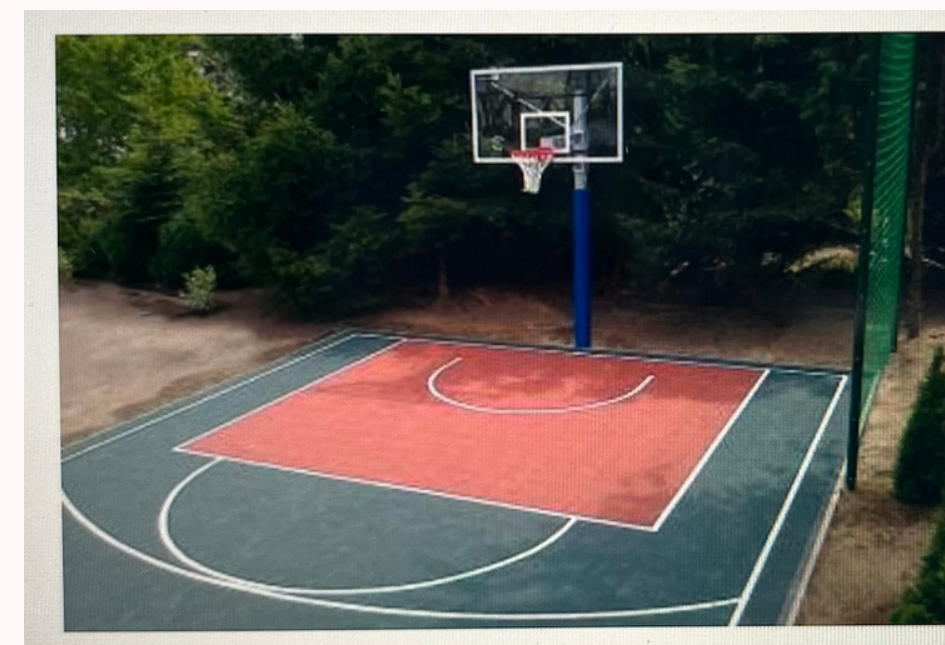
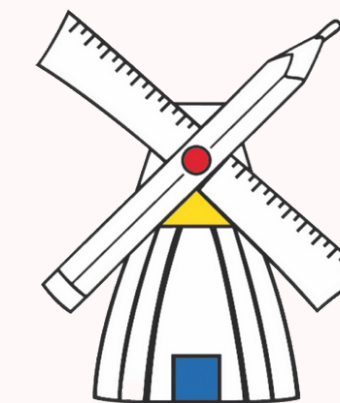
Ein Baum soll auch gepflanzt werden

MENSA

Sporthalle



BEREICH PAUSENHOF

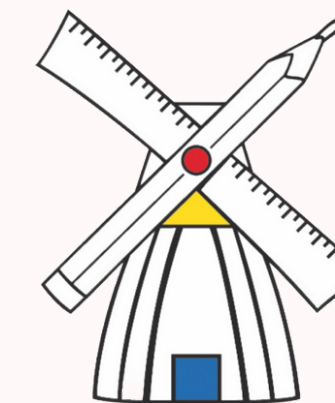


Quelle: Pinterest

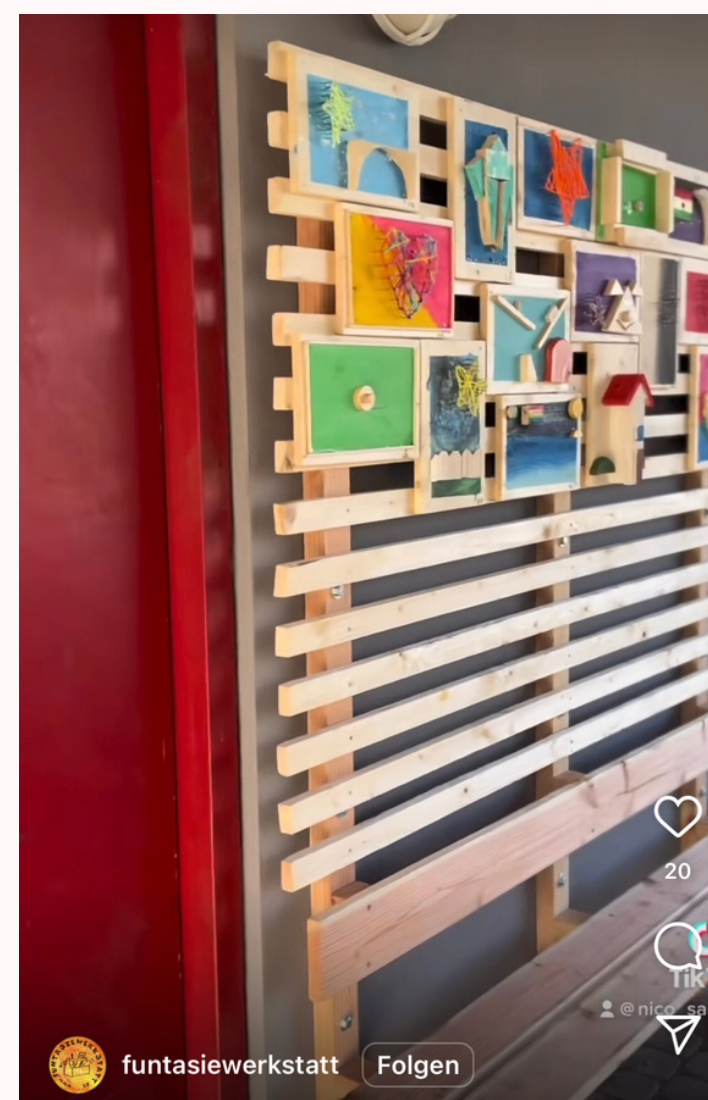
Quelle: freiraumobjekte-ney.de

Quelle: Planet-Transport.de

BEREICH PAUSENHOF

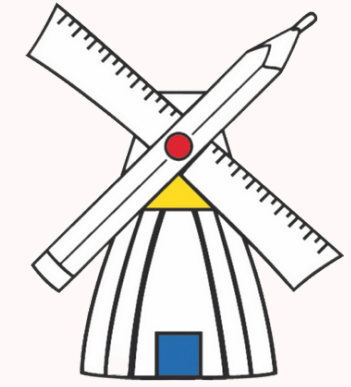


Quelle: funtasiewerkstatt

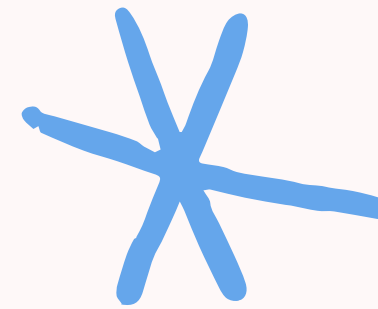


Quelle: funtasiewerkstatt

BEREICH WANNE

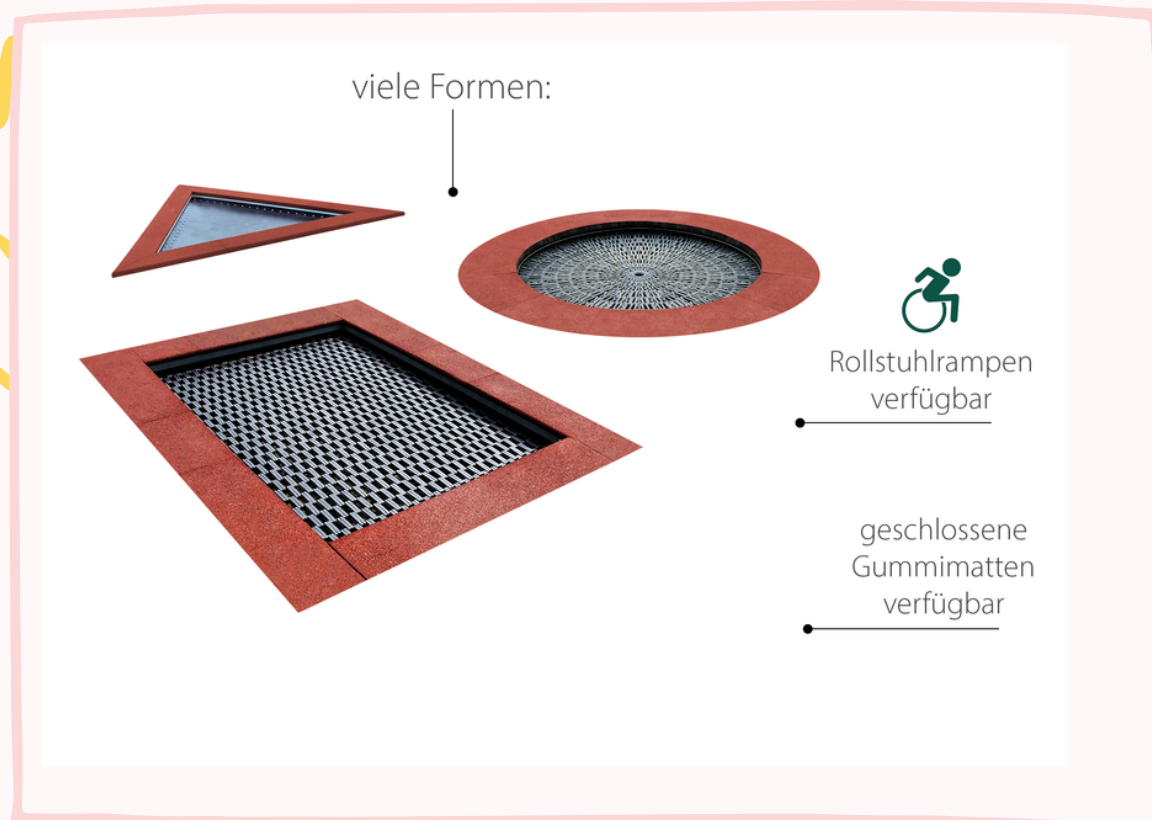
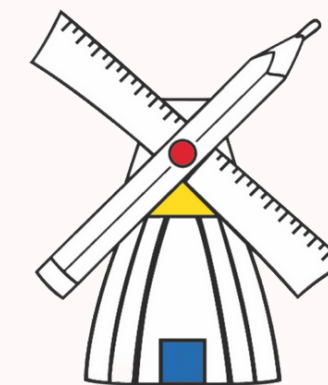


Quelle: Robert Engelmann / Gemeinde Isernhagen



Quelle: Betzold

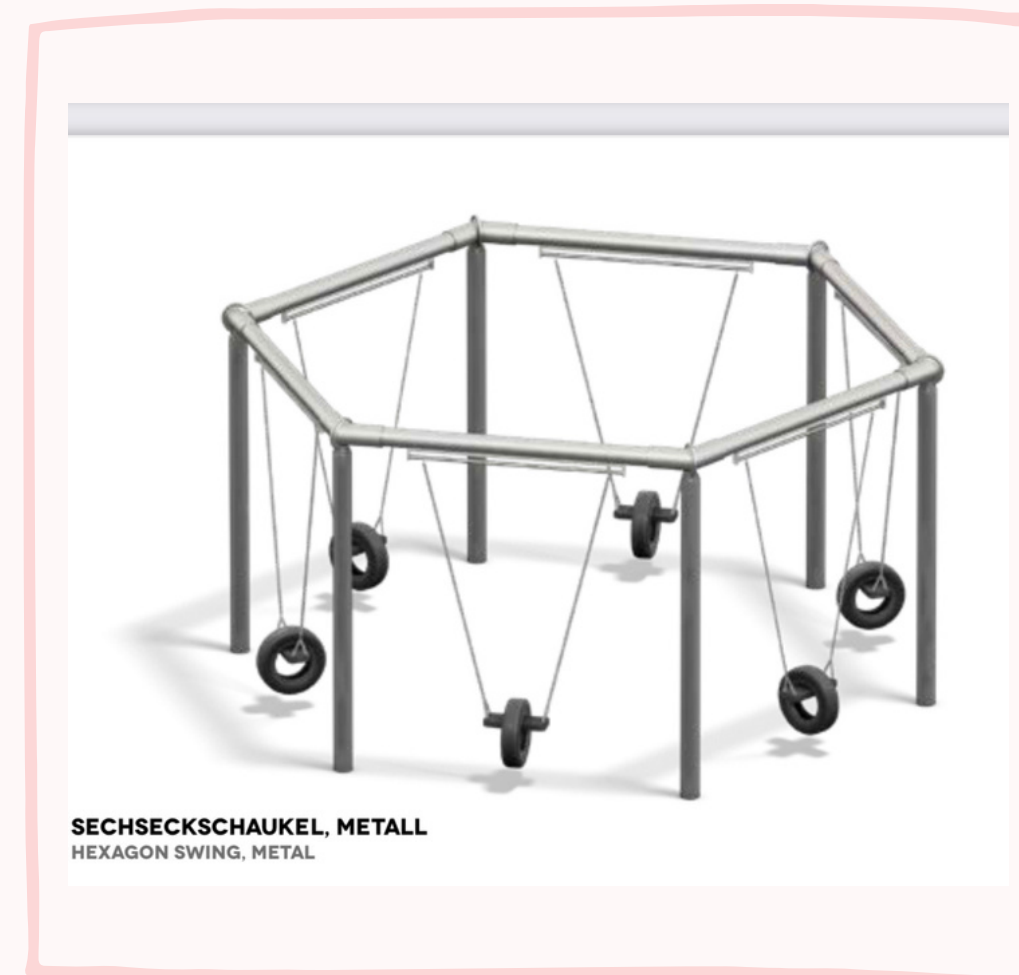
BEREICH WANNE



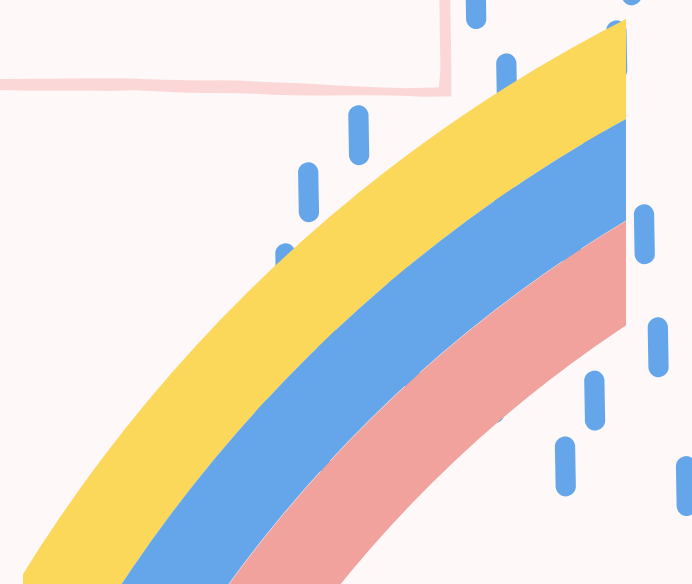
Quelle: tri-poli.de

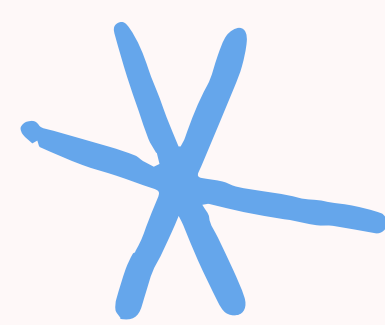


Quelle: Sport Thiene

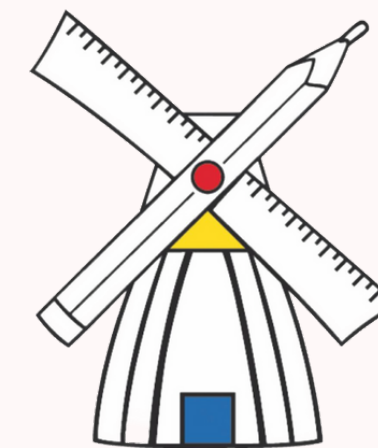


Quelle: Playpac





BEREICH SOCCER-FELD

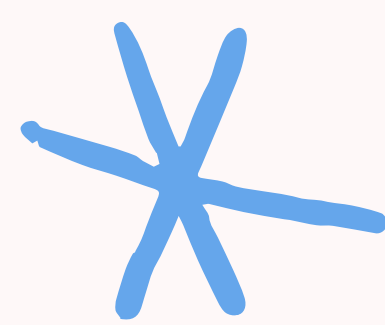


Ist-Zustand

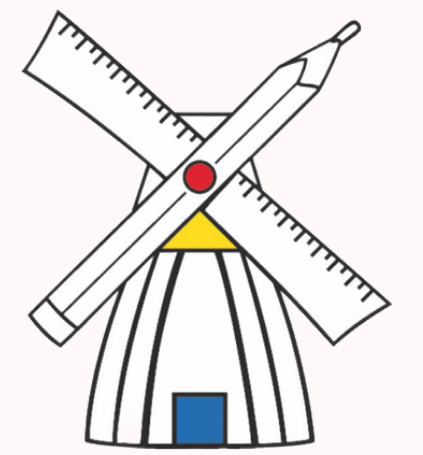


Wunsch -Zustand





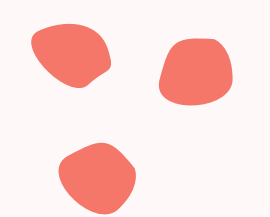
BEREICH BERG



Aktueller Stand



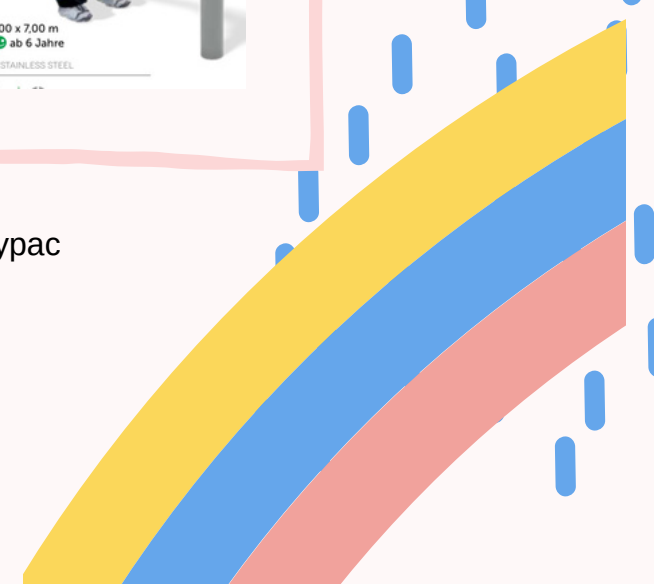
Quelle: Melanie Gerns



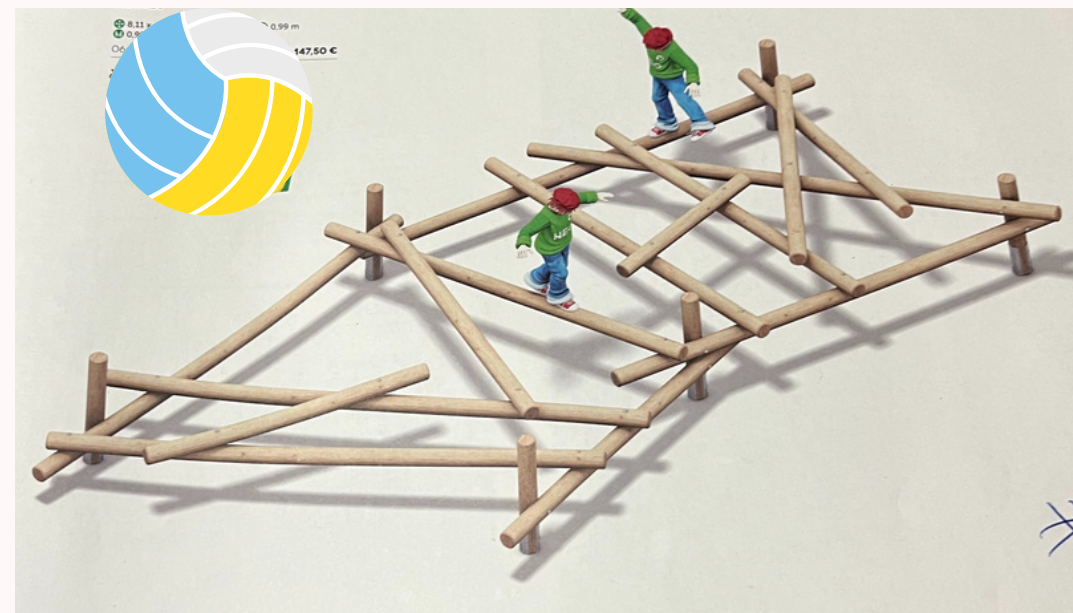
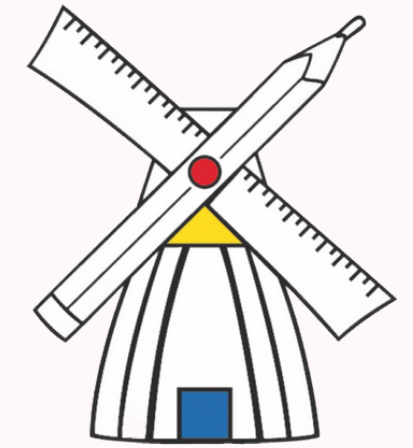
Quelle: Rutschen24.de



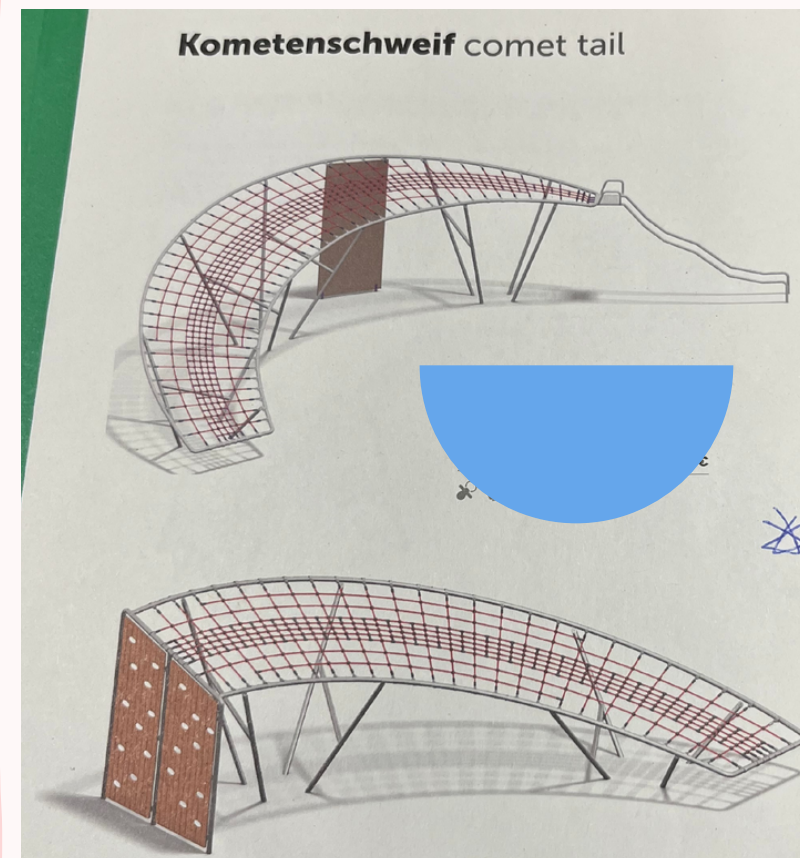
Quelle: Playpac



WEITERE IDEEN



Quelle: Playpacs

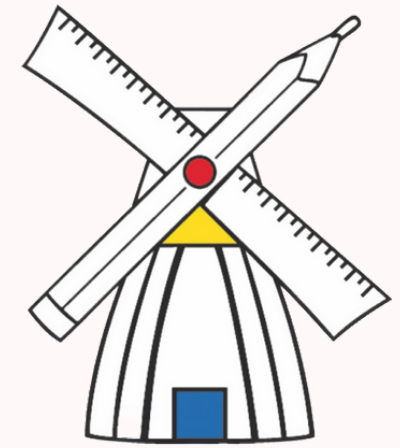


Quelle: Playpac



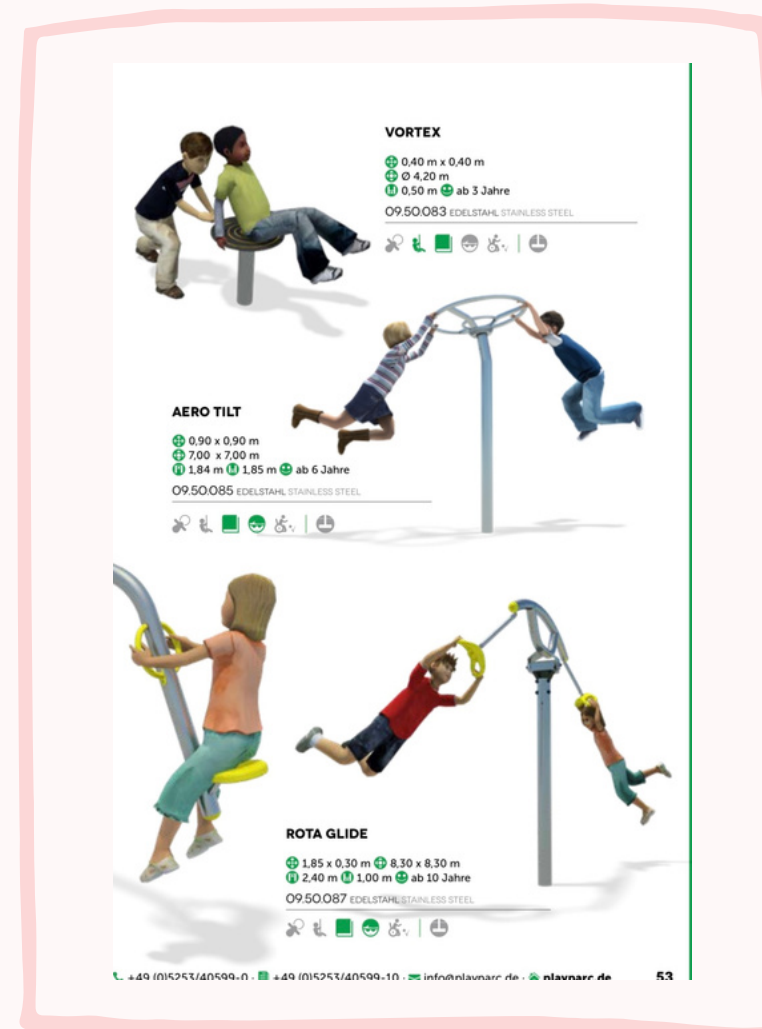
Quelle: Playpac

BEREICH BERG

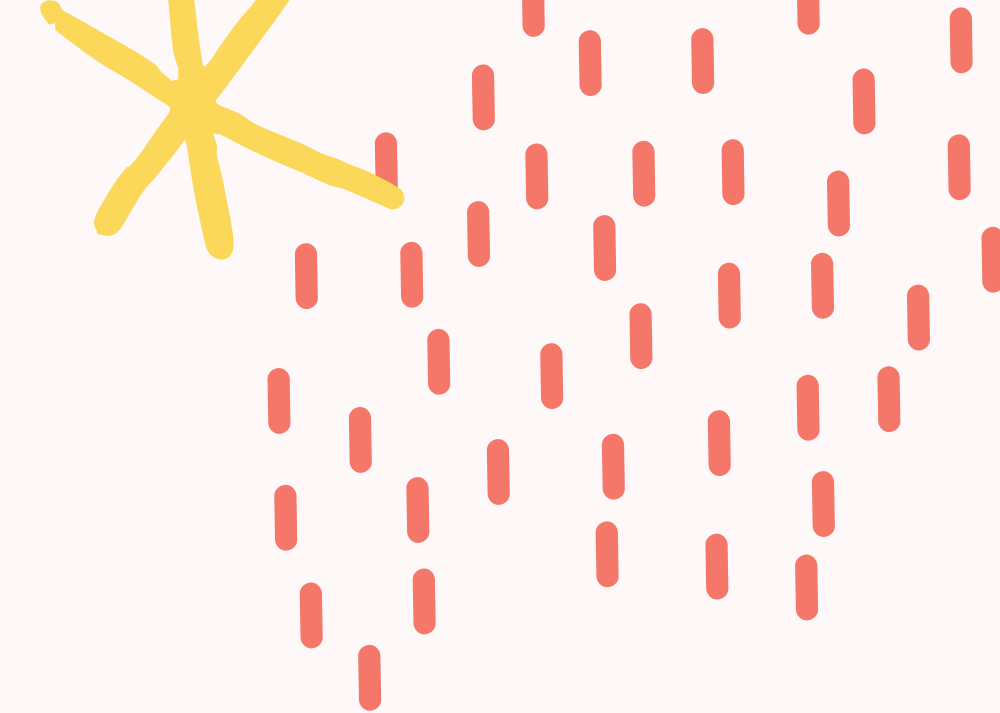


BILLUNG

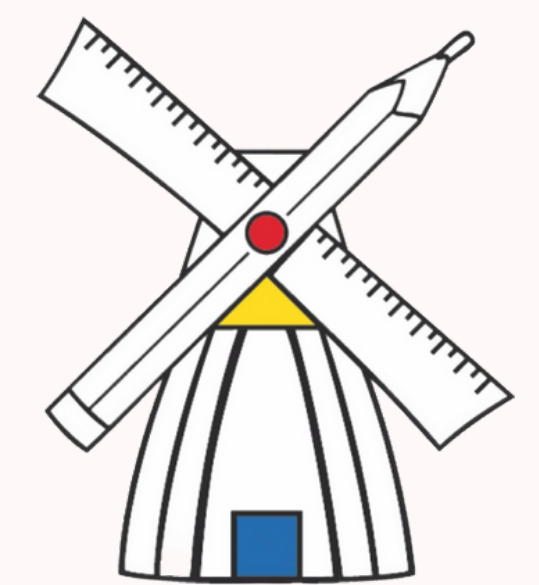
Quelle: Playpac



Quelle: Playpac

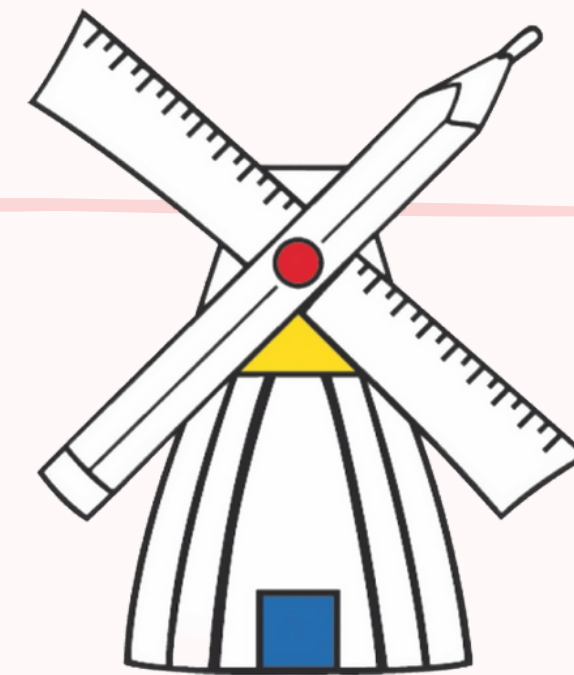


INNENBEREICH

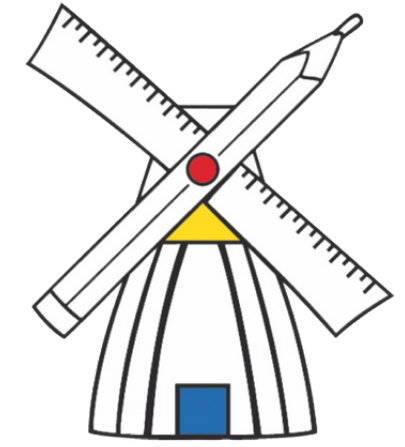


ZIELSETZUNG INNENBEREICH

- Gestaltung eines freundlichen und einladenden Empfangsbereich
- “Schule soll zum spielerischen Lernen einladen“
- Schaffung von Rückzugsorten in Form von Relax-Terminals
- Anbringung von gestalterischen Elementen an Wänden, Treppen, Fluren und Toilettenräumen



INNENBEREICHE



EMPFANGSBEREICH

Neugestaltung Nische:
Relax Terminal

Entfernung der Metallsitze
und Hinzufügen von
Sitzmöglichkeit

WANDGESTALTUNG

Neugestaltung der Wände
in den Trakten

Motivationsprüche
Toiletten

Bemalung Treppenaufgang

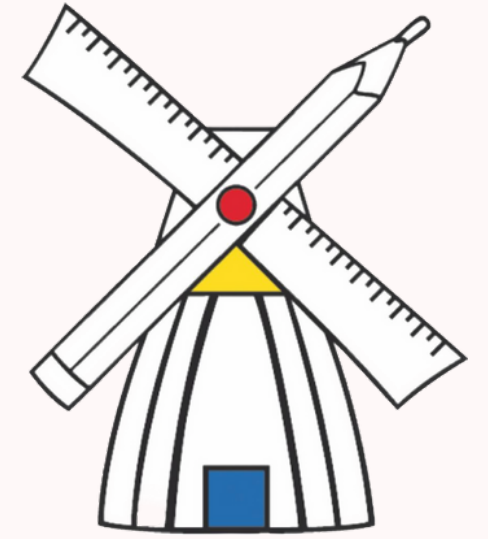
FLUR TRAKT E

Neugestaltung der Wände
des Flures

Schaffung von
Sitzmöglichkeiten

Bemalung Treppenaufgang

EMPFANGSBEREICH



Quelle: Firma Backwinkel

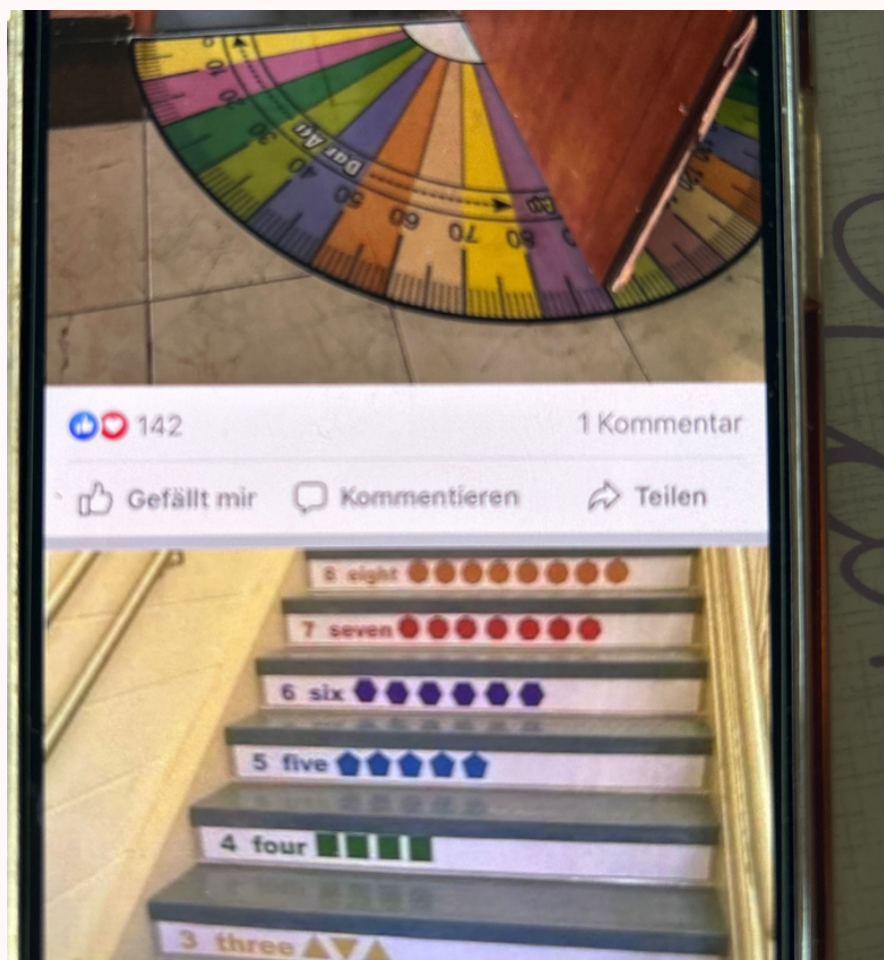
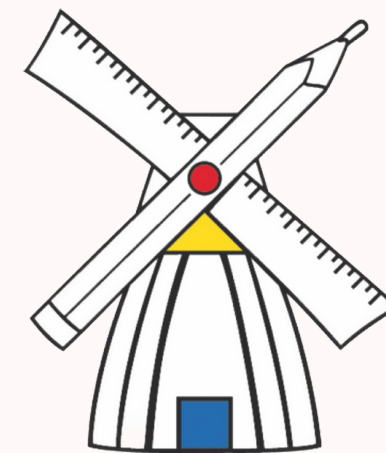


Quelle: Haba Pro



Quelle: Haba Pro

WAND- FLURGESTALTUNG



Quelle: Pinterest

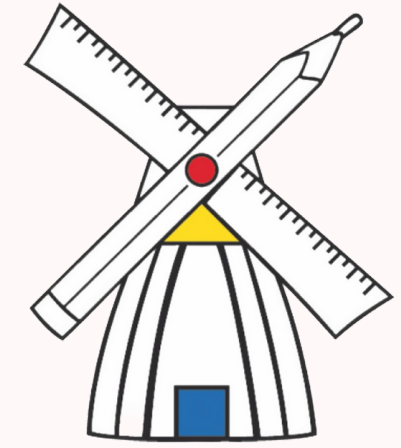
FAIRNESS
EHRLICHKEIT
HÖFLICHKEIT
MUT
FLEISS
HILFSBEREITSCHAFT
AUFMERSAMKEIT
SORGSAMKEIT
RESPEKT
PÜNKTLICHKEIT
ORDNUNG

Quelle: wandtattoos.de



Quelle: Pinterest

FLUR TRAKT E



Quelle: Haba Pro



Quelle: Shop.dielehrbruecke.de

UMSETZUNG

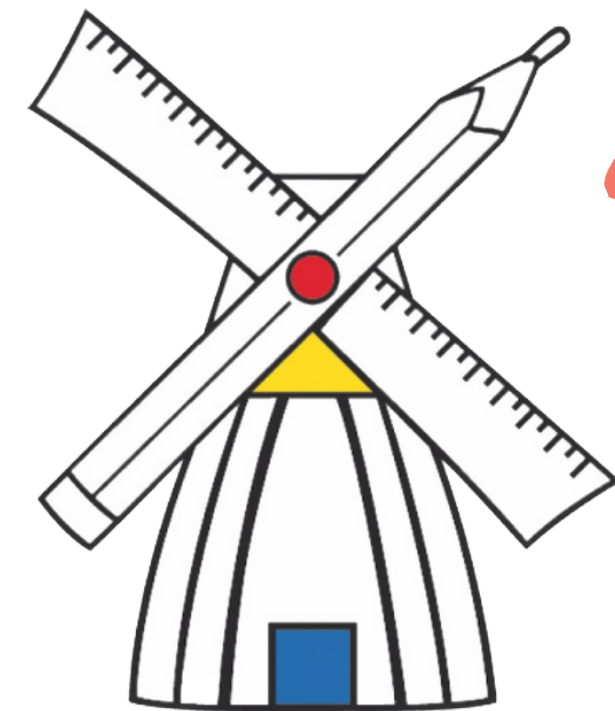
**KICK-OFF MIT SCHULLEITUNG UND GEMEINDE ISERNHAGEN
(PLANUNGSUNTERSTÜTZUNG, BRANDSCHUTZ,
BODENBESCHAFFENHEITRN, FREIGABEN)**


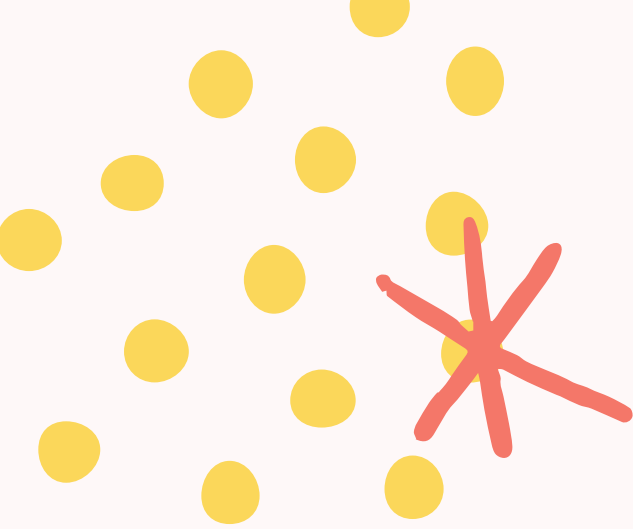
SICHTUNG BEDARF, BEFRAGUNG SCHÜLER

**PLANUNG DER VERSCHIEDENEN BEREICHE / EINHOLEN VON
ANGEBOTE**

GESPRÄCHE MIT SPONSOREN

BEGINN DER UMSETZUNG





VIELEN DANK!

Kontakt

1. Vorsitzende Melanie Gerns

Tel. 0151 11 68 0477 / info@foerderkreis-isernhagen.de

