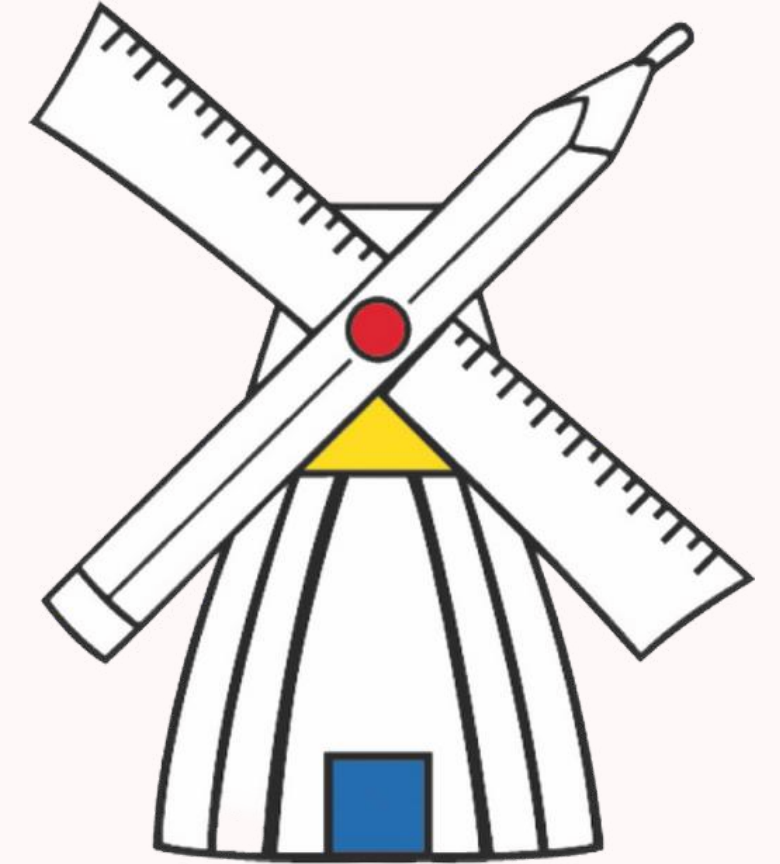





PROJEKT: NEUGESTALTUNG DER PAUSENBEREICHE

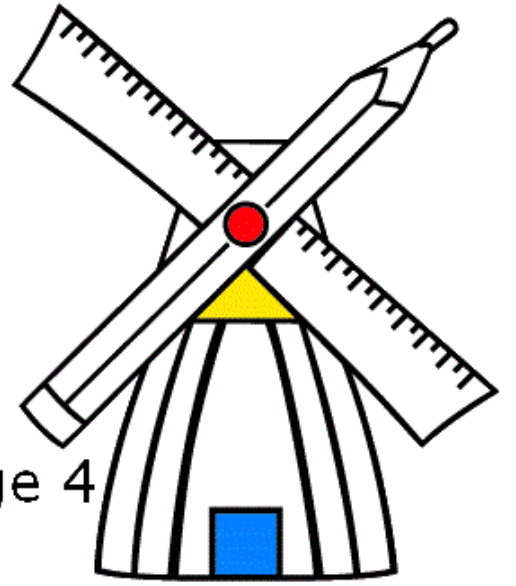
Grundschule „Auf dem Windmühlenberge“





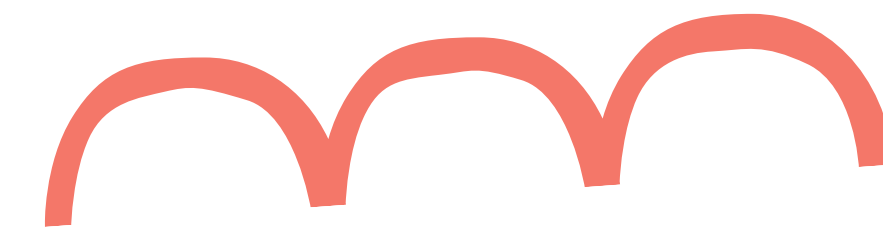

HALLO!

**Förderkreis der
Grundschule
Isernhagen NB e.V.**
Auf dem Windmühlenberge 4
30916 Isernhagen NB



Wir sind der Förderkreis für die
Schüler:innen der Grundschule
Isernhagen N.B.

Mit vielen kleinen und größeren
Aktionen und Projekten sorgen wir
für noch mehr Spaß in der Schule
und eine schöne Lernumgebung.



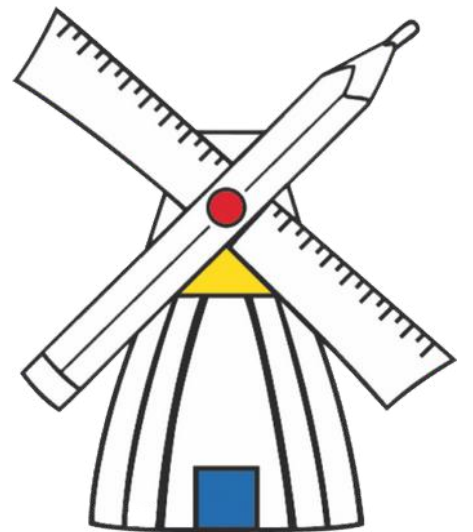
KONZEPT

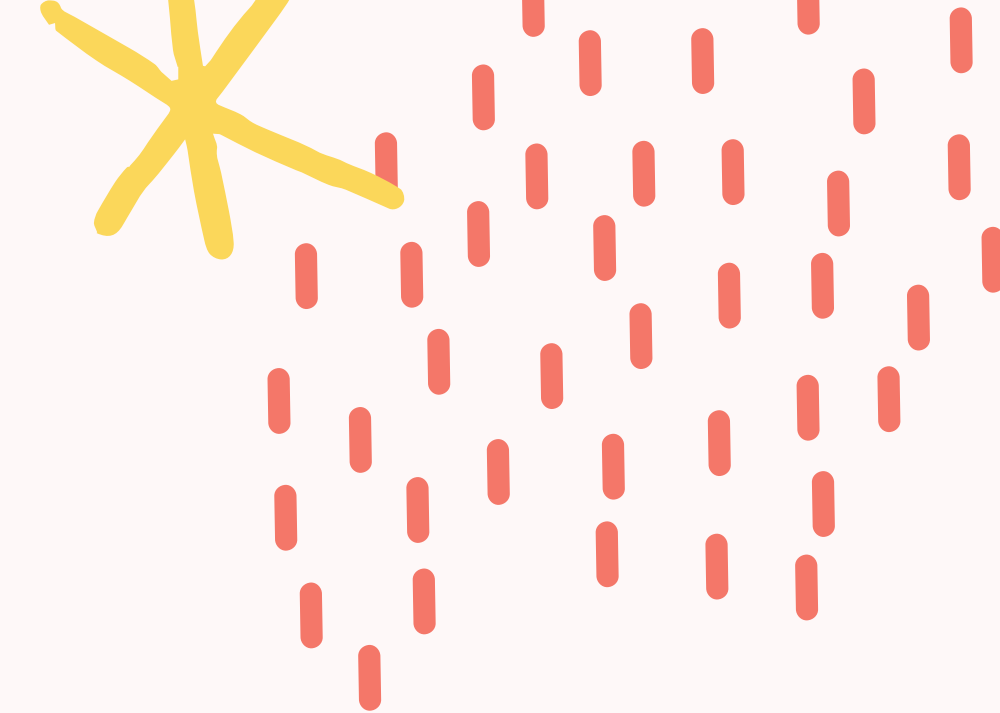


Das Außengelände sowie die Aufenthaltsmöglichkeiten in der Schule sollen die Kinder anregen, miteinander zu spielen und die Bewegung insbesondere in den Pausenzeiten zu fördern.

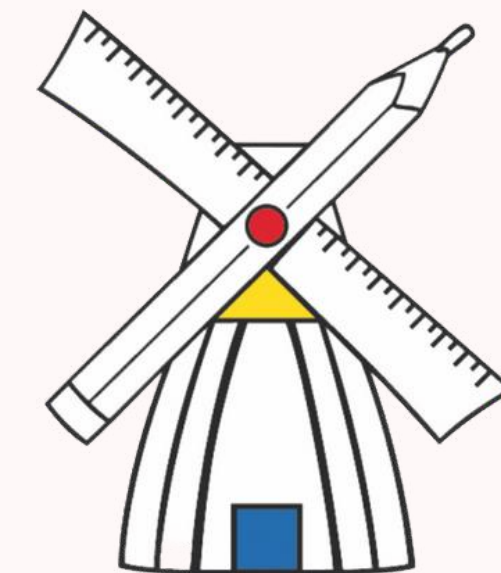
Hier gibt es aktuell im Außengelände kaum Spielgeräte und das Fussballfeld ist nicht ganzjährig bespielbar.

Der Innenbereich soll durch verschiedene Maßnahmen einladender gestaltet werden. Ziel ist es, dass die Kinder gemeinsam Ideen in einer gemütlichen Atmosphäre entwickeln und sich über Projekte aus dem Unterricht austauschen und bearbeiten können.

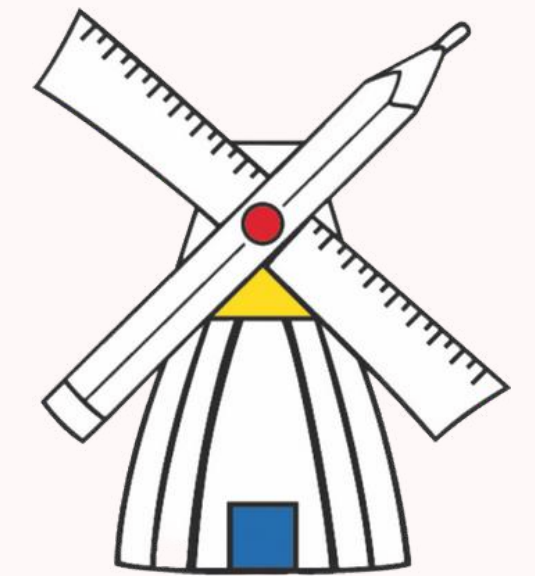




AUSSENGELÄNDE

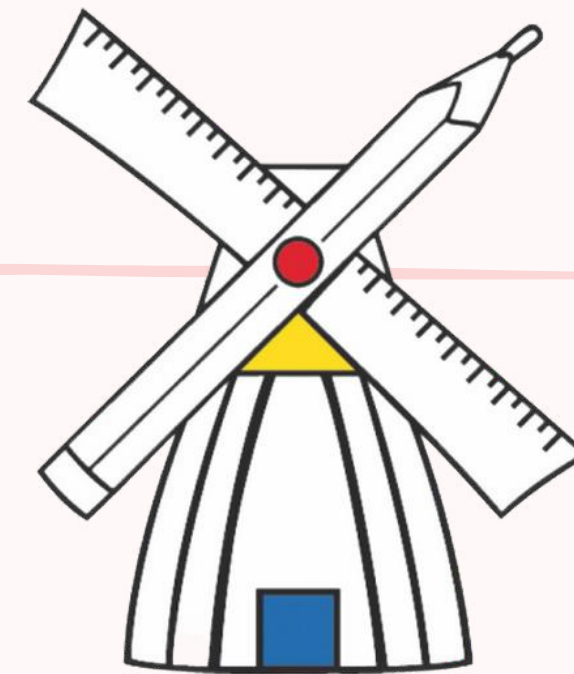


AUSSCHNITT GOOGLE MAPS

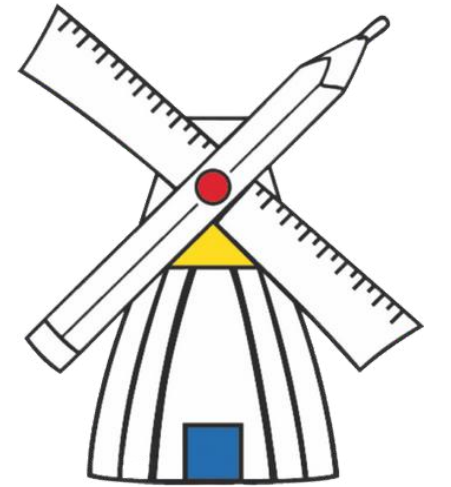


ZIELSETZUNG AUSSENGELÄNDE

- Förderung der Beweglichkeit und das Spielen miteinander, um Konfliktpotentiale zu minimieren
- Förderung der Konzentration für die bessere Aufnahme der Lehrinhalte (Lernen durch Bewegung)
- Ganzjähriges Angebot und Nutzen der verschiedenen Bewegungsbereiche



BEREICHE AUSSENGELÄNDE



PAUSENHOF

Neue Bemaßung und
Kenntlichmachung des
Basketballfeldes

Verschönerung der
Asphaltfläche durch Hüpffelder

Anschaffung Sitzecke + Tisch

WANNE

Bewegungsparcour

Fünf Holzpferde

Seilbahn

Trampolin

Umsetzung
Sommerferien 2023

SOCCER-COURT

Ganzjahresbespielbarer
Kunstrasenplatz

Umsetzung für das
Schuljahr 2023/24
geplant



Haupteingang

Trakt B

Treppenhaus was von der Feuerwehrr genutzt wird

Dieses Treppenhaus können wir nutzen um z.B. die Erinnerungswand anzubauen.



Feuerwehreinfahrt

Grünes Klassenzimmer

Karlspader Weg

Basketballfeld besser einzeichnen



Trakt E



Geplant ist hier ein Insektenfreundlicher Garten mit Sitzmöglichkeit



Spielgerät

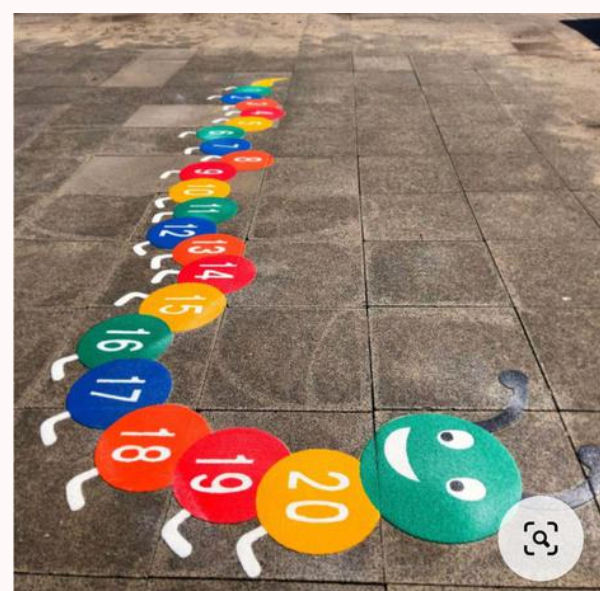
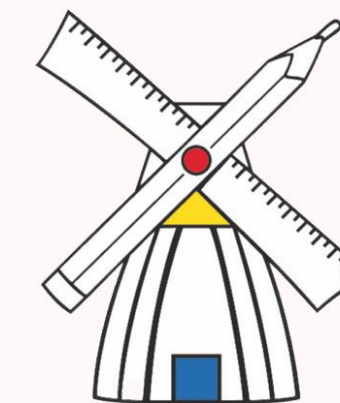
Ein Baum soll auch gepflanzt werden

MENSA

Sporthalle



BEREICH PAUSENHOF

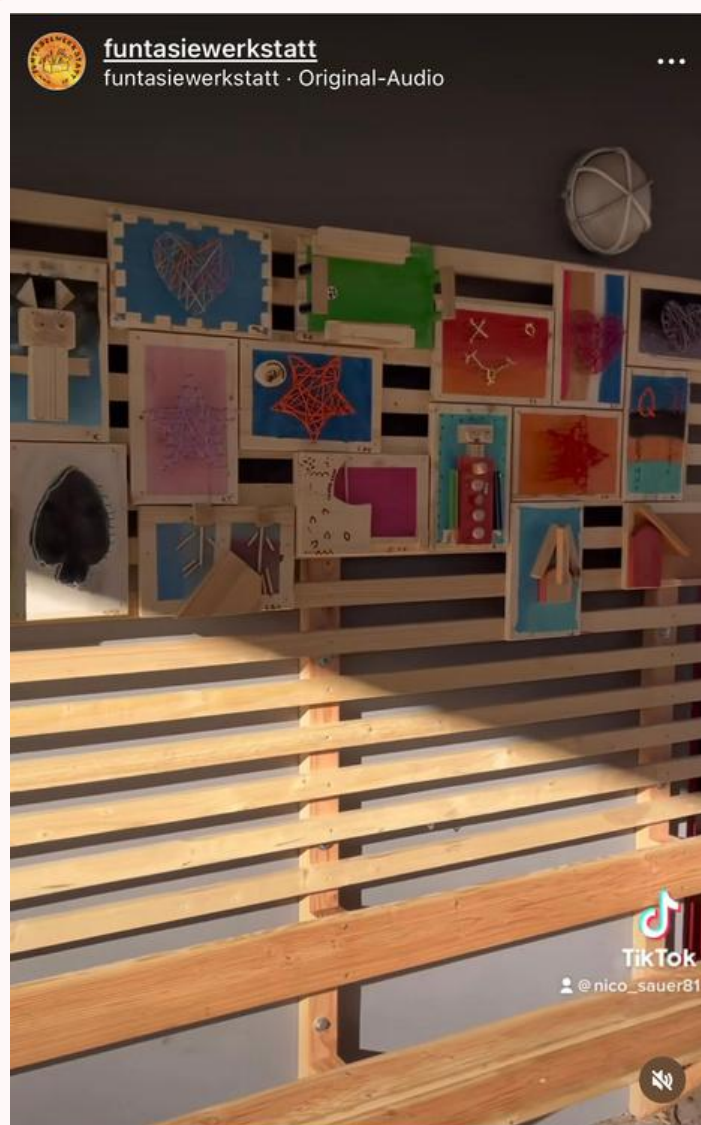
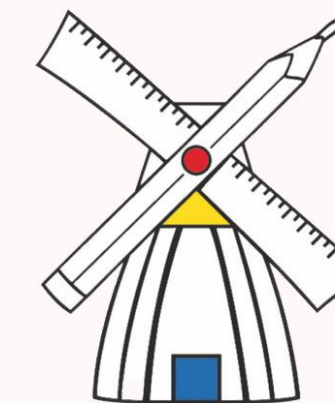


Quelle: Pinterest

Quelle: freiraumobjekte-ney.de

Quelle: Planet-Transport.de

BEREICH PAUSENHOF



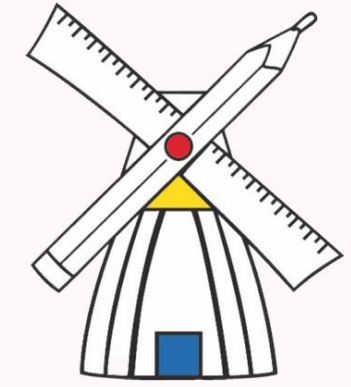
Quelle: funtasiewerkstatt



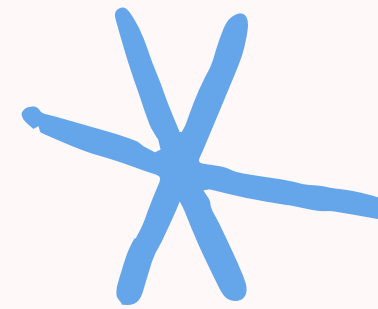
Quelle: funtasiewerkstatt



BEREICH WANNE

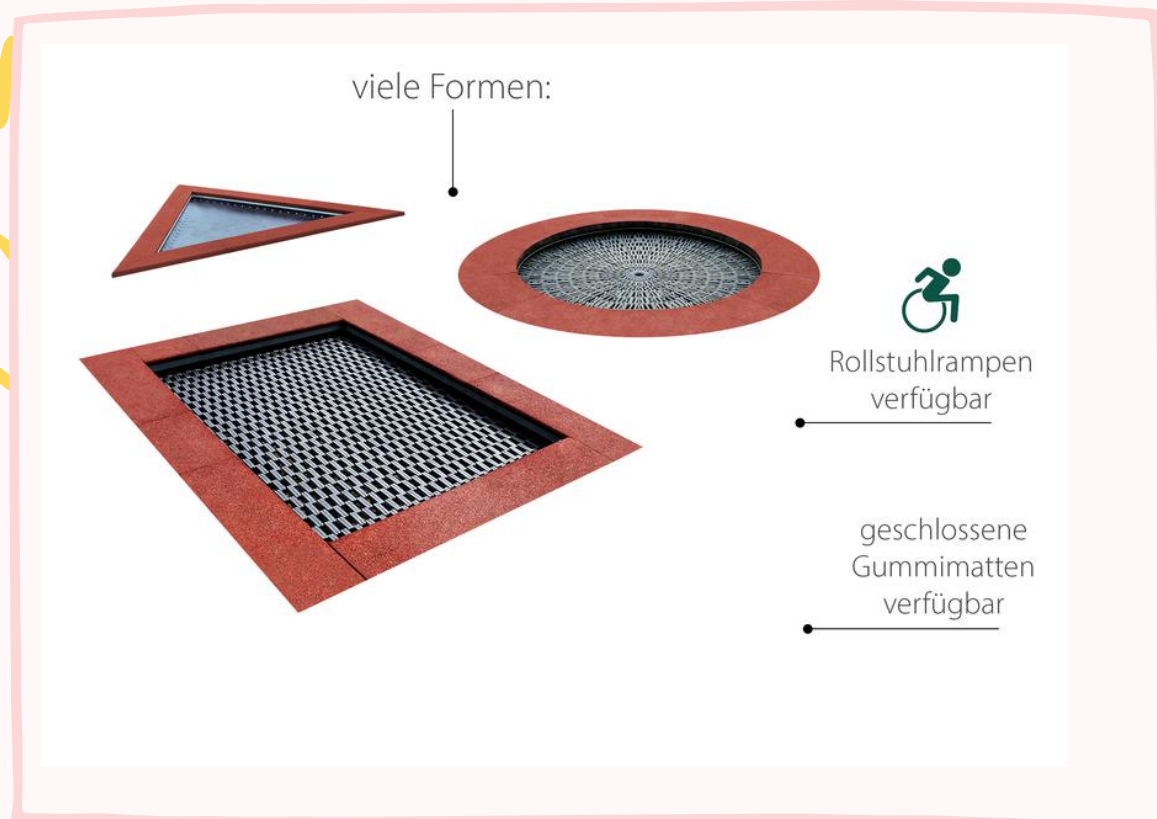
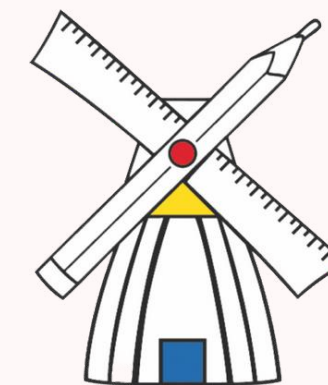


Quelle: Robert Engelmann / Gemeinde Isernhagen

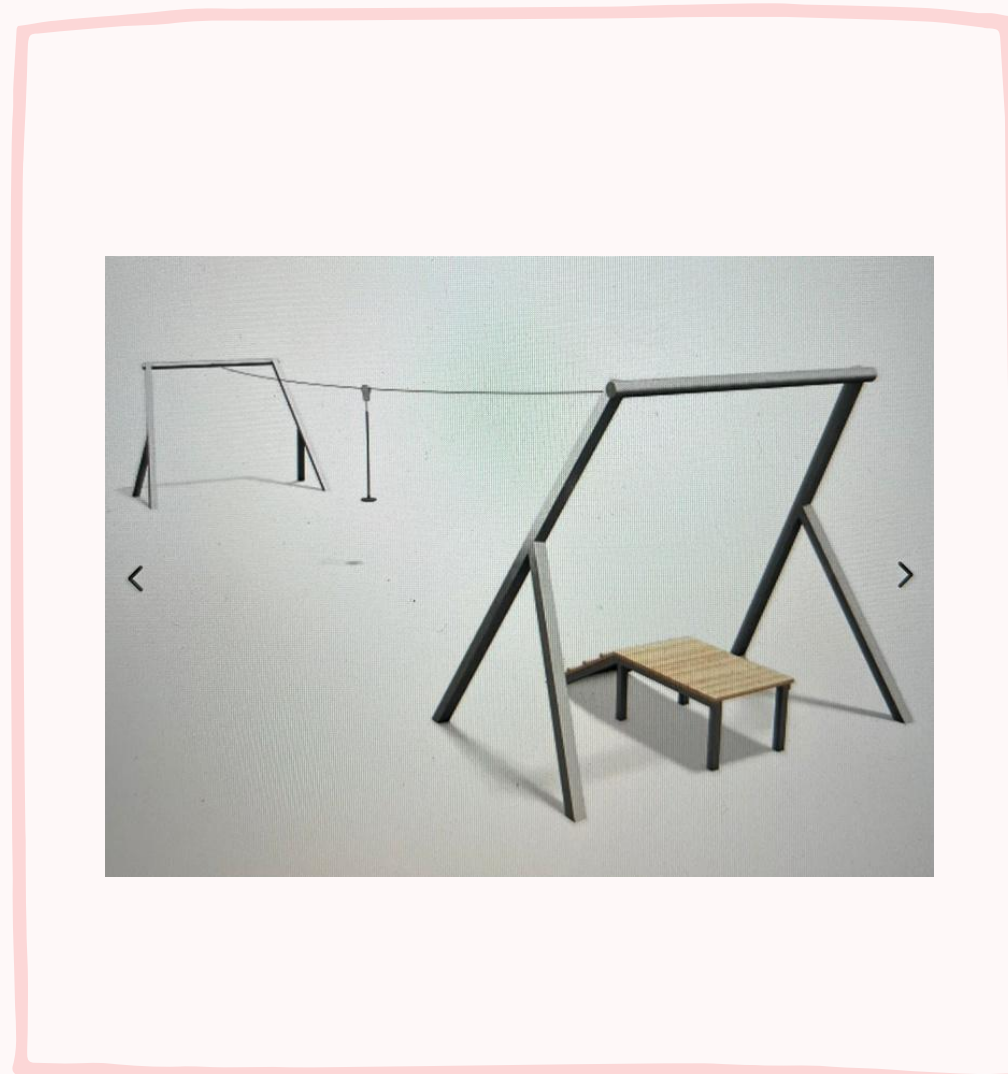


Quelle: Betzold

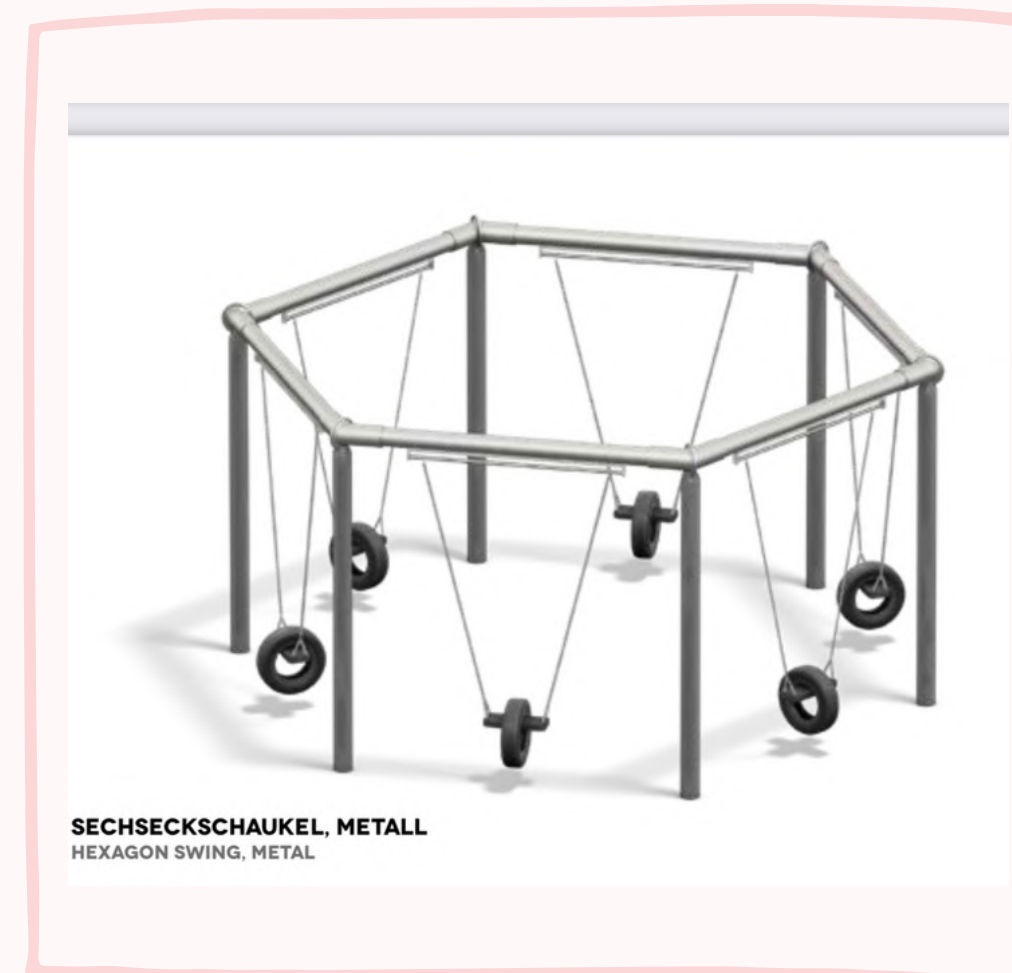
BEREICH WANNE



Quelle: tri-poli.de

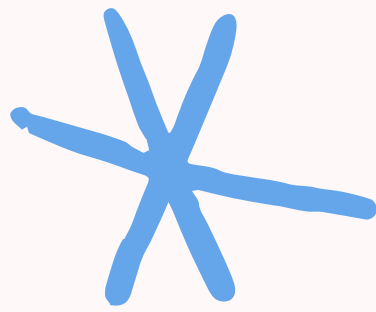


Quelle: Sport Thieme

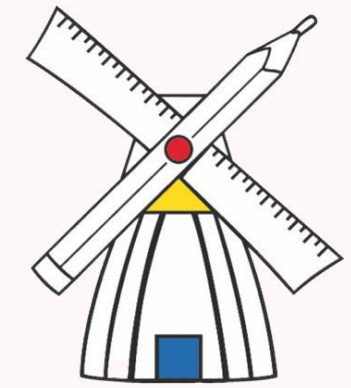


Quelle: Playpac

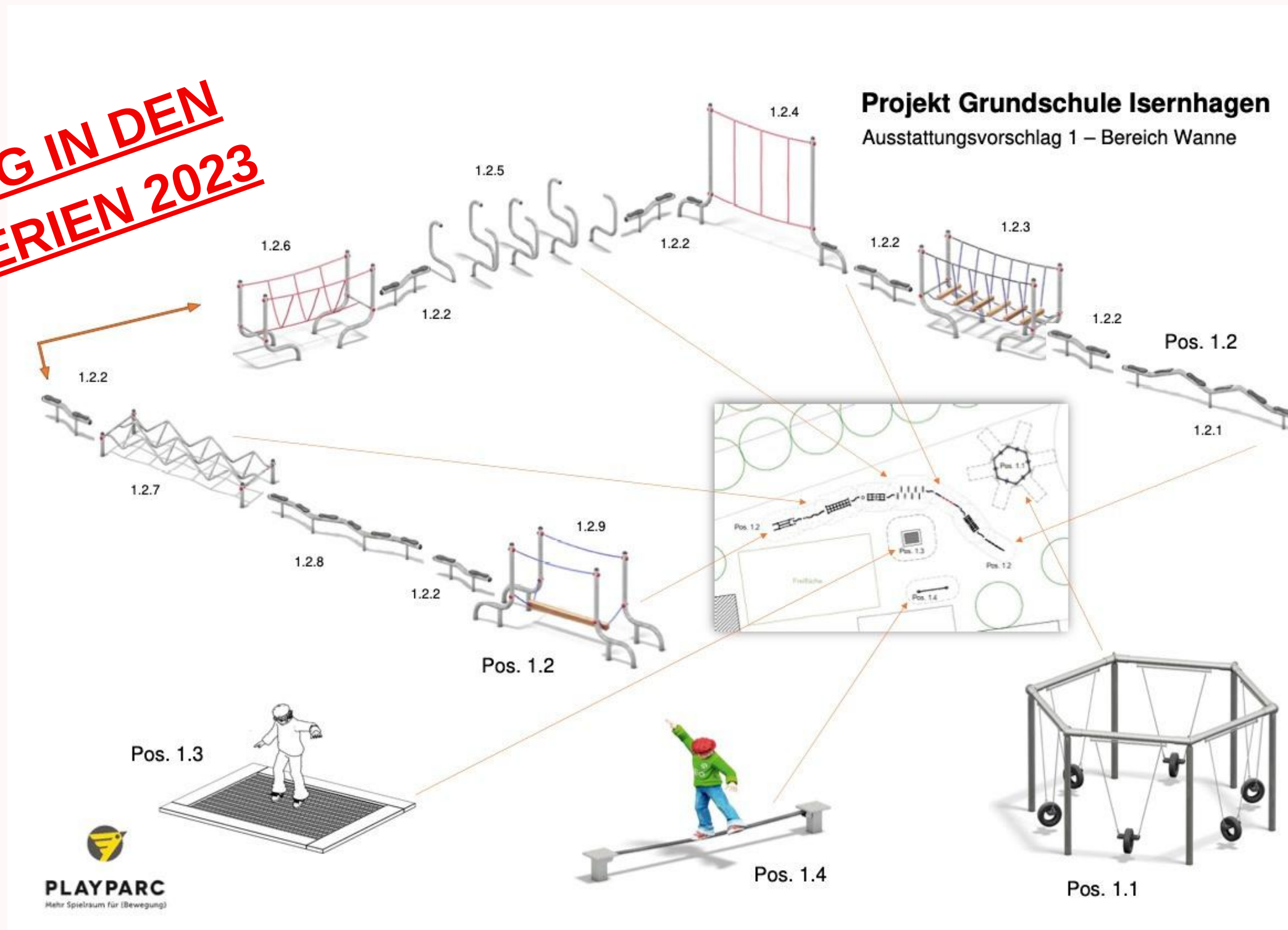




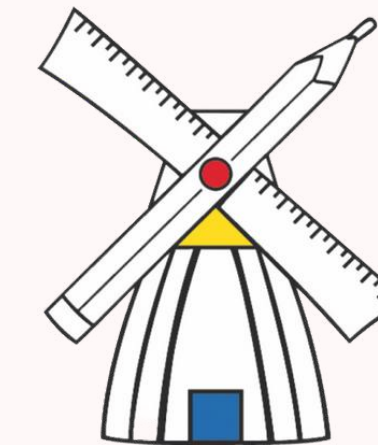
BEREICH WANNE



UMSETZUNG IN DEN SOMMERFERIEN 2023



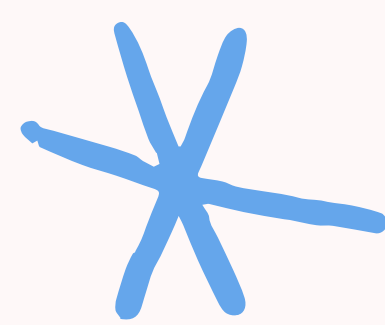
BEREICH SOCCER-FELD



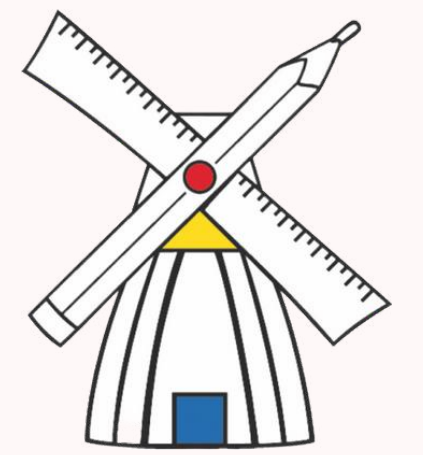
Ist-Zustand

Wunsch -Zustand





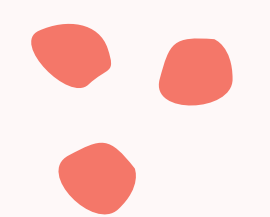
BEREICH BERG



Aktueller Stand



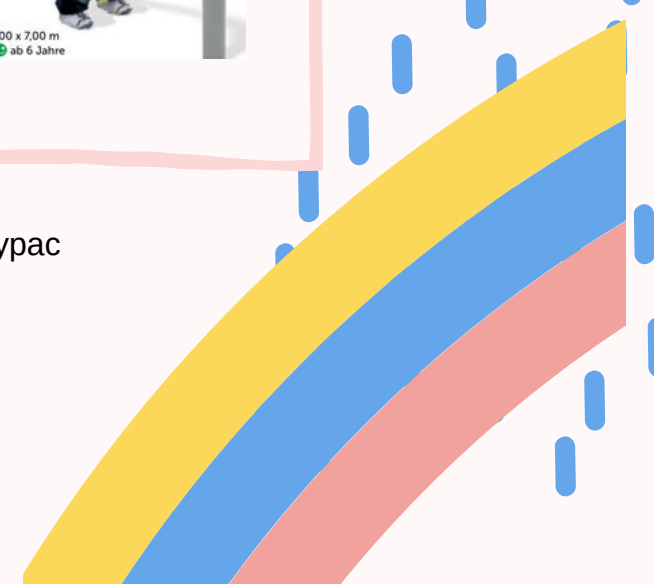
Quelle: Melanie Gerns



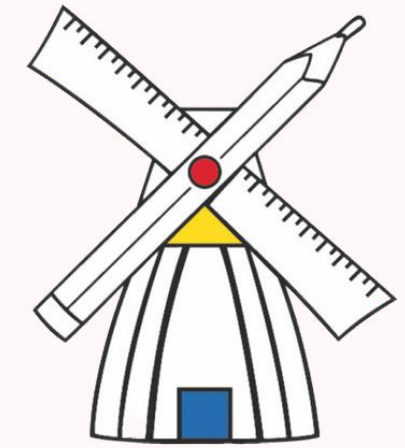
Quelle: Rutschen24.de



Quelle: Playpac

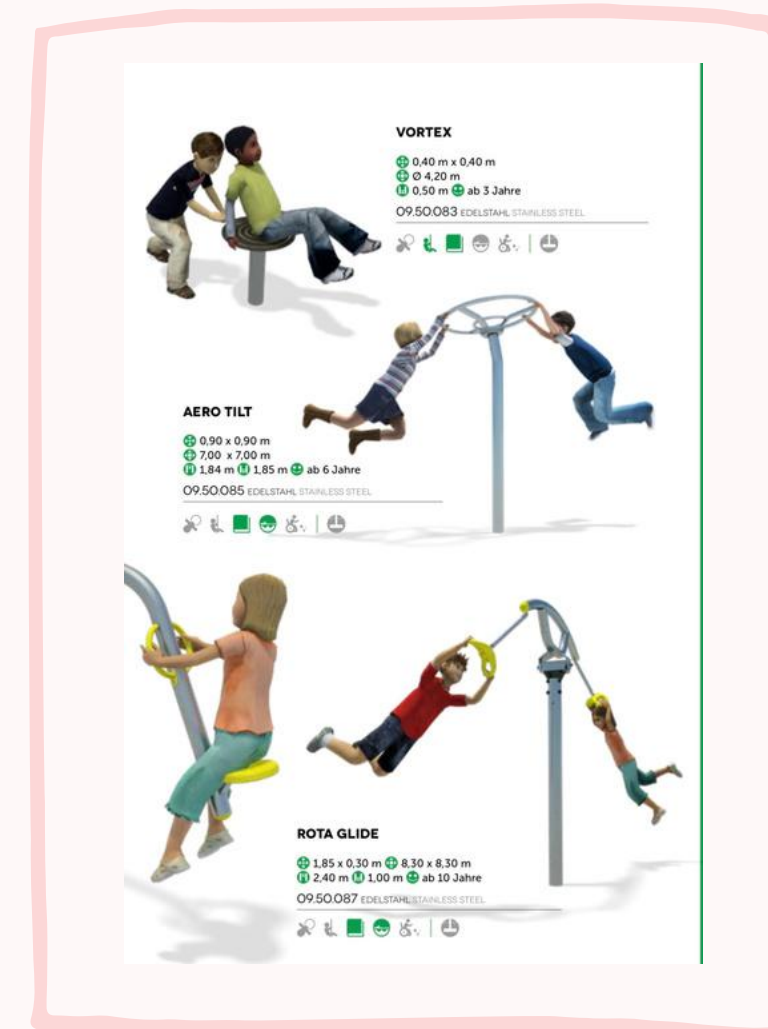


BEREICH BERG



BILLUNG

Quelle: Playpac



VORTEX

- 0,40 m x 0,40 m
- 0,42 m
- 0,50 m ab 3 Jahre

09.50.083 EDELSTAHL, STAINLESS STEEL

AERO TILT

- 0,90 x 0,90 m
- 2,00 x 7,00 m
- 1,84 m ab 6 Jahre

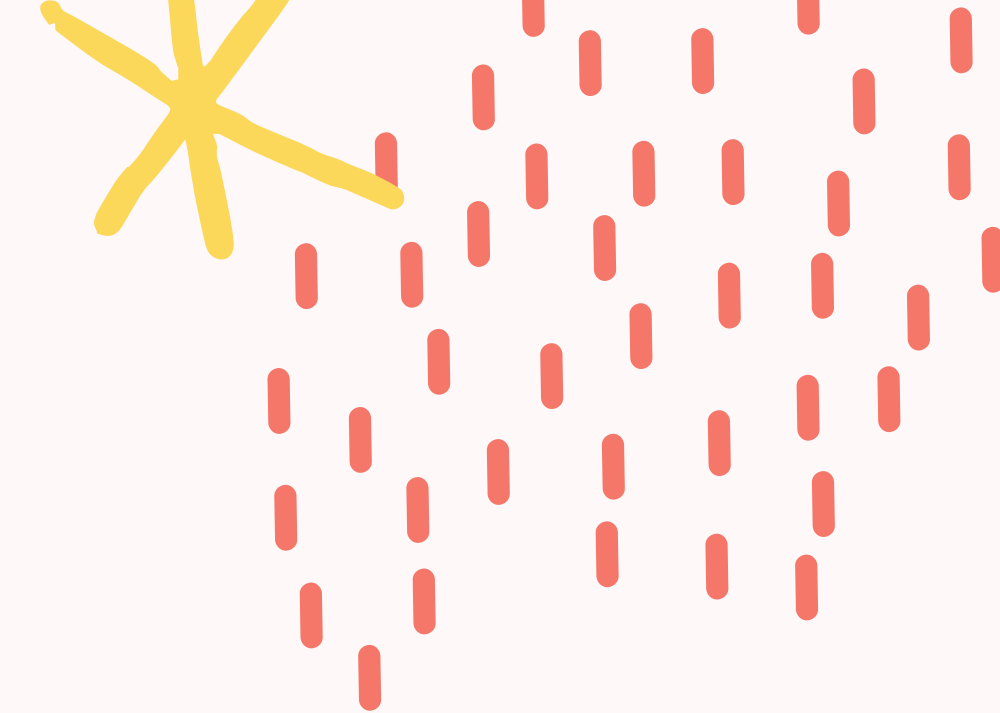
09.50.085 EDELSTAHL, STAINLESS STEEL

ROTA GLIDE

- 1,85 x 0,30 m 8,30 x 8,30 m
- 2,40 m 1,00 m ab 10 Jahre

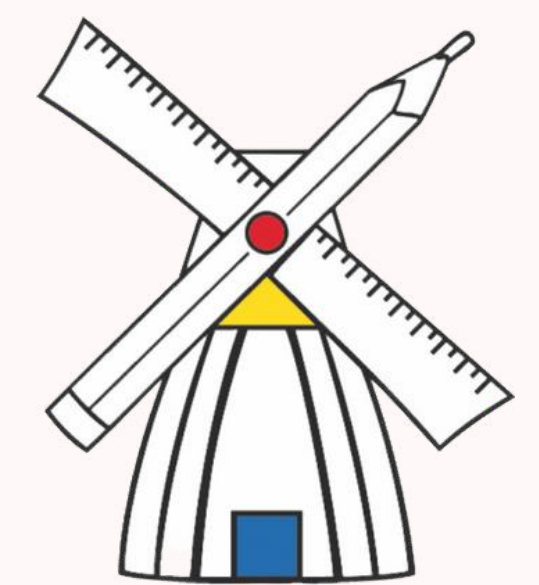
09.50.087 EDELSTAHL, STAINLESS STEEL

Quelle: Playpac



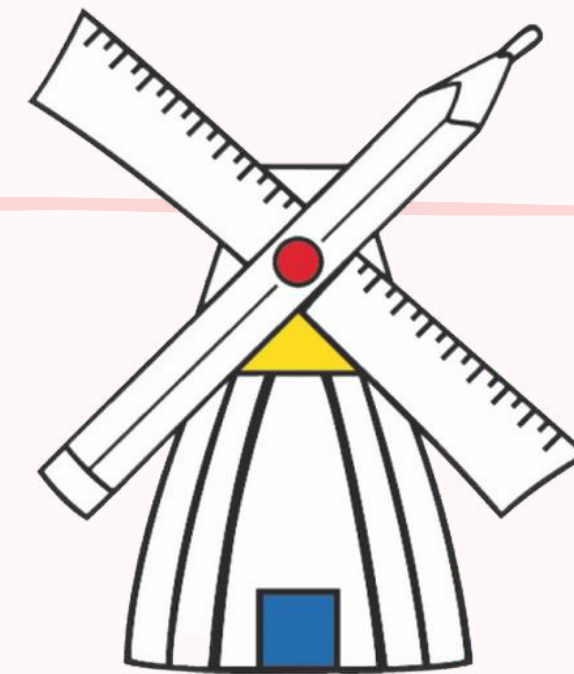
INNENBEREICH

Geplant für das Schuljahr 2024 /2025

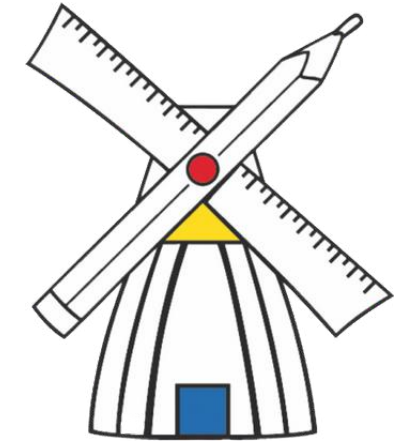


ZIELSETZUNG INNENBEREICH

- Gestaltung eines freundlichen und einladenden Empfangsbereichs
- “Schule soll zum spielerischen Lernen einladen“
- Schaffung von Rückzugsorten in Form von Relax-Terminals
- Anbringung von gestalterischen Elementen an Wänden, Treppen, Fluren und Toilettenräumen



INNENBEREICHE



EMPFANGSBEREICH

Neugestaltung Nische:
Relax Terminal

Entfernung der Metallsitze
und Hinzufügen von
Sitzmöglichkeit

WANDGESTALTUNG

Neugestaltung der Wände
in den Trakten

Motivationsprüche
Toiletten

Bemalung Treppenaufgang

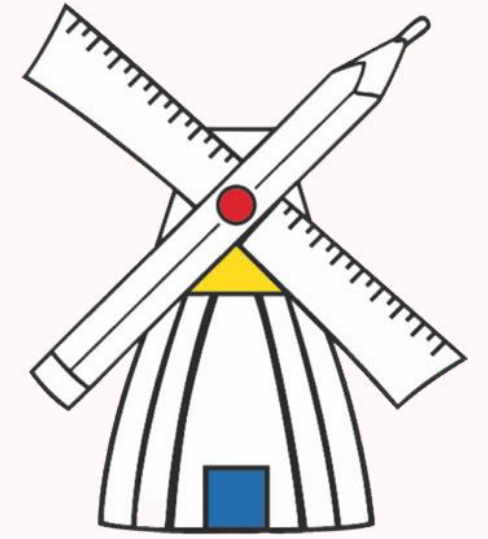
FLUR TRAKT E

Neugestaltung der Wände
des Flures

Schaffung von
Sitzmöglichkeiten

Bemalung Treppenaufgang

EMPFANGSBEREICH



Quelle: Firma Backwinkel

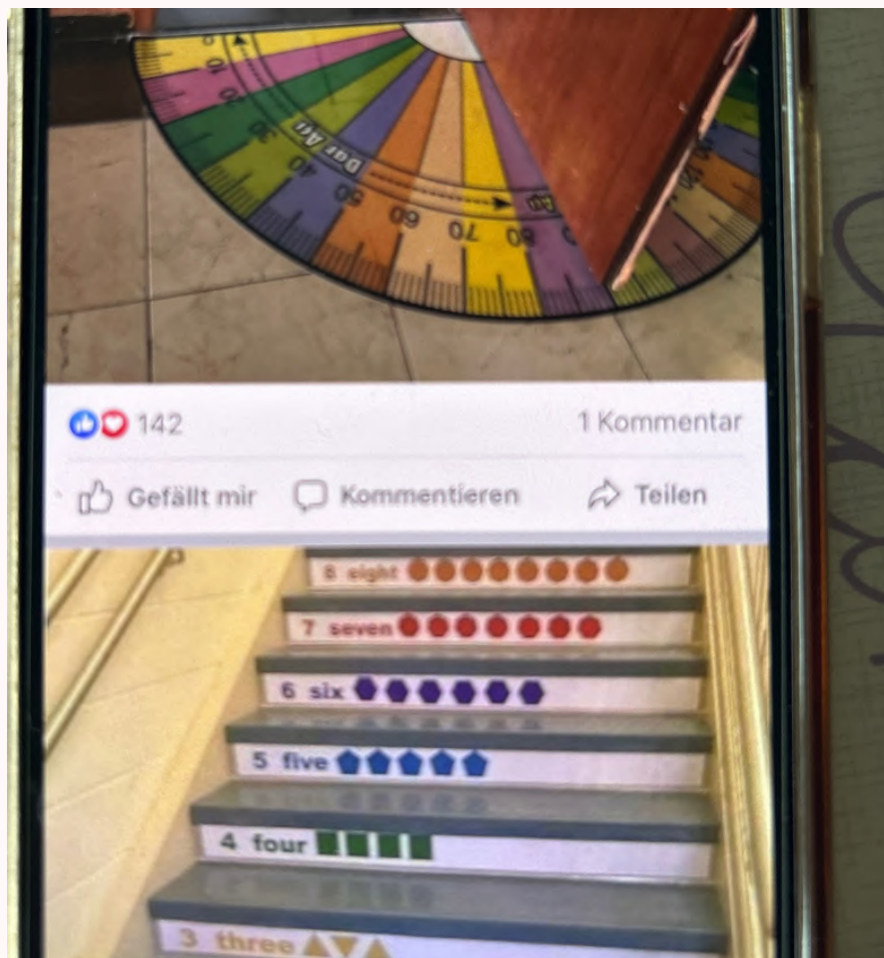
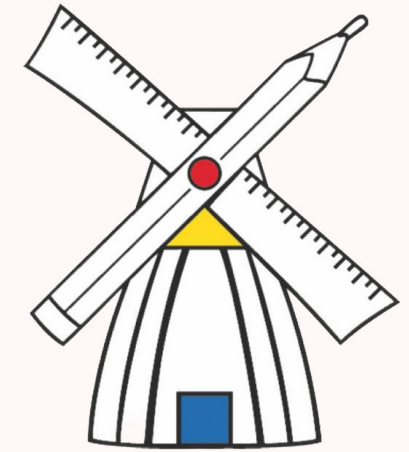


Quelle: Haba Pro



Quelle: Haba Pro

WAND- FLURGESTALTUNG



Quelle: Pinterest

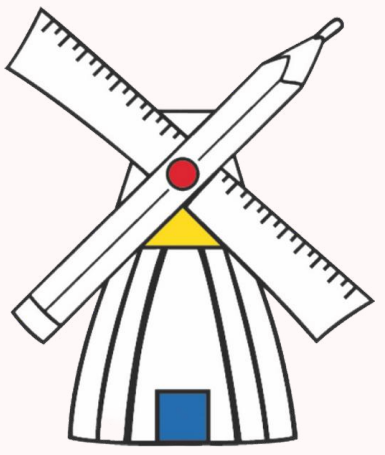
FAIRNESS
EHRLICHKEIT
HÖFLICHKEIT
MUT
FLEISS
HILFSBEREITSCHAFT
AUFMERSAMKEIT
SORGSAMKEIT
RESPEKT
PÜNKTLICHKEIT
ORDNUNG

Quelle: wandtattoos.de



Quelle: Pinterest

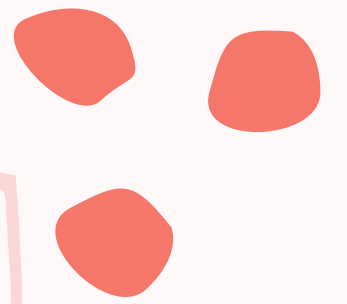
FLUR TRAKT E



Quelle: Haba Pro



Quelle: Shop.dielehrbruecke.de



WAS BEREITS GESCHAH...

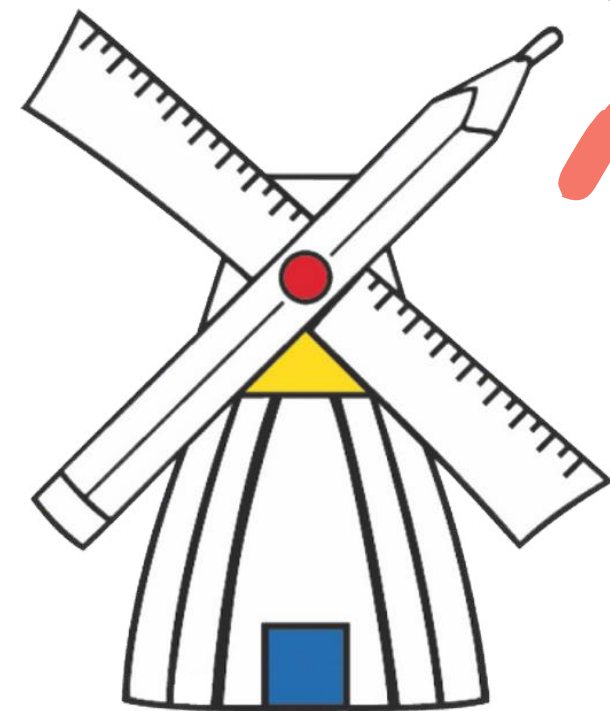
KICK-OFF MIT SCHULLEITUNG UND GEMEINDE
ISERNHAGEN (PLANUNGSUNTERSTÜTZUNG,
BRANDSCHUTZ, BODENBESCHAFFENHEITEN, FREIGABEN)

SICHTUNG BEDARF, BEFRAGUNG SCHÜLER

PLANUNG DER VERSCHIEDENEN BEREICHE / EINHOLEN
VON ANGEBOTEN

GESPRÄCHE MIT SPENDERN

BEGINN DER UMSETZUNG IM AUSSENBEREICH



AKTUELLER STAND

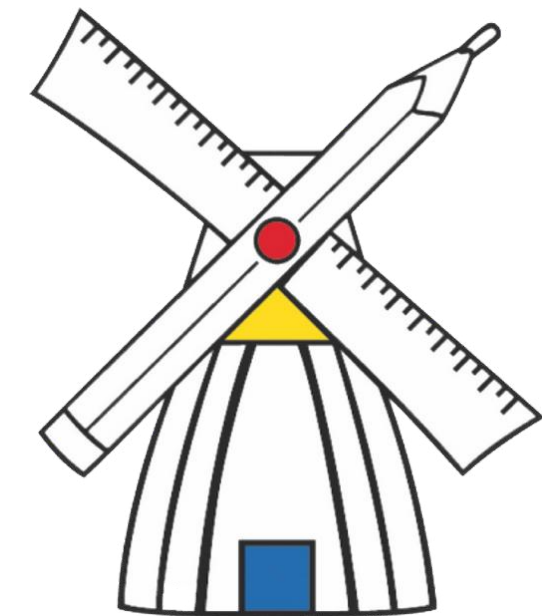
Juni 2023


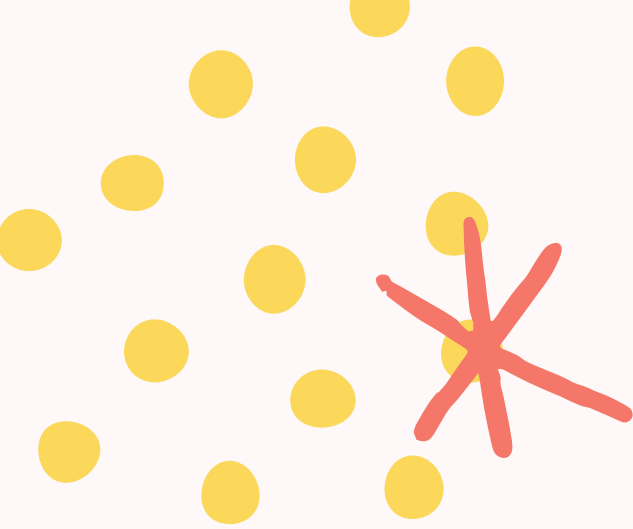
WEITERES SAMMELN VON SPENDENGELDERN

**START MIT DEM UMBAU DES BEREICHES "WANNE"
ERDARBEITEN UND AUFBAU DER SPIELGERÄTE IN DEN
SOMMERFERIEN 2023, FERTIGSTE ENDE AUGUST 2023.**

WEITERE ZIELSETZUNGEN FÜR DAS SCHULJAHR 2023/24:

- **UMSETZUNG DES BEREICHES "BERG"**
- **EINHOLEN VON ANGEBOTEN FÜR DEN BEREICH "SOCCERCOURT" (HANNOVER 96)**
- **DIE GESTALTUNG DES SCHULHOFES IN ZUSAMMENARBEIT MIT DER GEMEINDE ISERNHAGEN**
- **GRÜNES KLASSENZIMMER IM NEUEN SCHULGARTEN**
- **BEGINN PLANUNG INNENBEREICH**





VIELEN DANK!

Kontakt

1. Vorsitzende Melanie Gerns

Tel. 0151 11 68 0477 / info@foerderkreis-isernhagen.de

